

指示がない限り、穴加工部分の寸法に対する寸法許容差	0.5以上 6以下	±0.05
区分	6を越え 30以下	±0.1
	30を越え 120以下	±0.15
	120を越え 400以下	±0.2
	400を越え 1000以下	±0.3

Oil inlet hole of worm part
ウォーム部給油口

Oil inlet hole of air hydraulic part
エアハイドロ部給油口

Fixture (Standard accessories)
取付金具 (標準付属品)

Guide piece width "a" ガイドピース幅 a	b	c	d	e	f	g
10	10	5	-	M8	10	32
12	12	7	-	M10	10	32
14	12	7.5	-	M12	10	32
18	20	11	4	M16	16	40

T-slot nut
Tスロットナット

Eye-bolt M10
アイボルト M10

Oil gauge of worm part
ウォーム部オイル窓

Oil gauge of air hydraulic part
エアハイドロ部オイル窓

14 h7 突出 6mm
Projection 6 mm

Oil drain port
排油口

Oil filler port (Vertical Type)
給油口(縦型用)

When ordering, specify the guide piece width "a".
ガイドピース巾 a は、予めご指定ください。

外側
Outside PCD172, 6-M10×12
内側
Inside PCD115, 3-M8×12

Cable for rotary table
円テーブル用ケーブル

φ6 air tube 5m attached.
Connect air at through a filter 40 μm or less.
φ6エアチューブ 5m付属。
エアは、40 μm以下のフィルタを介して接続して下さい。
YNC:0.5~0.7 MPa, YNCP:0.3~0.5 MPa

Exhaust hole
排気口

Auto purging exhaust hole
オートパージ排気口

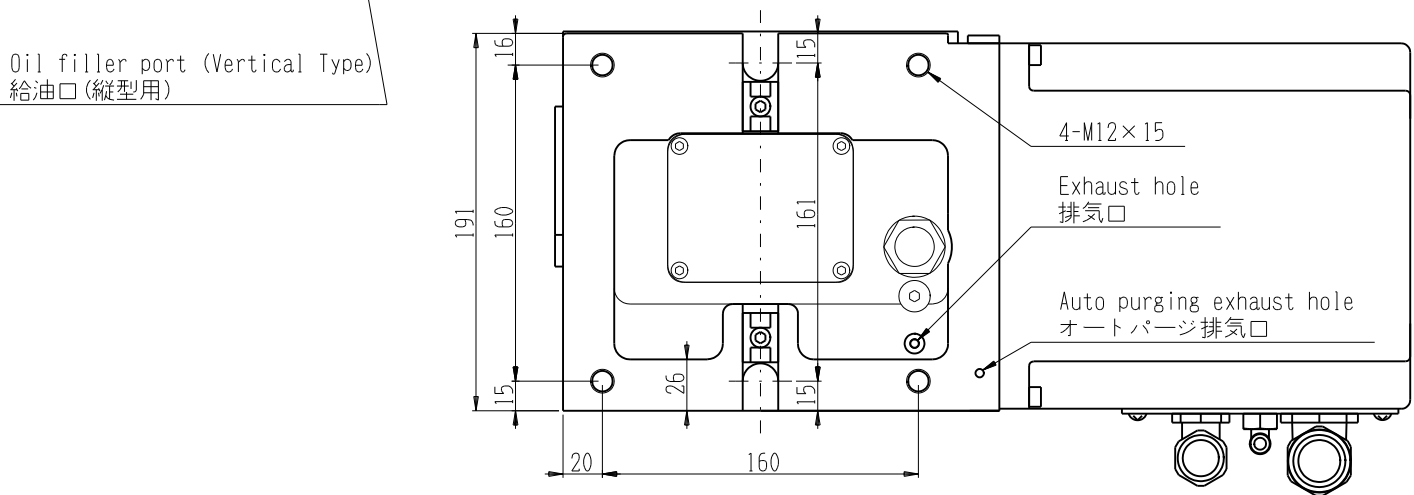
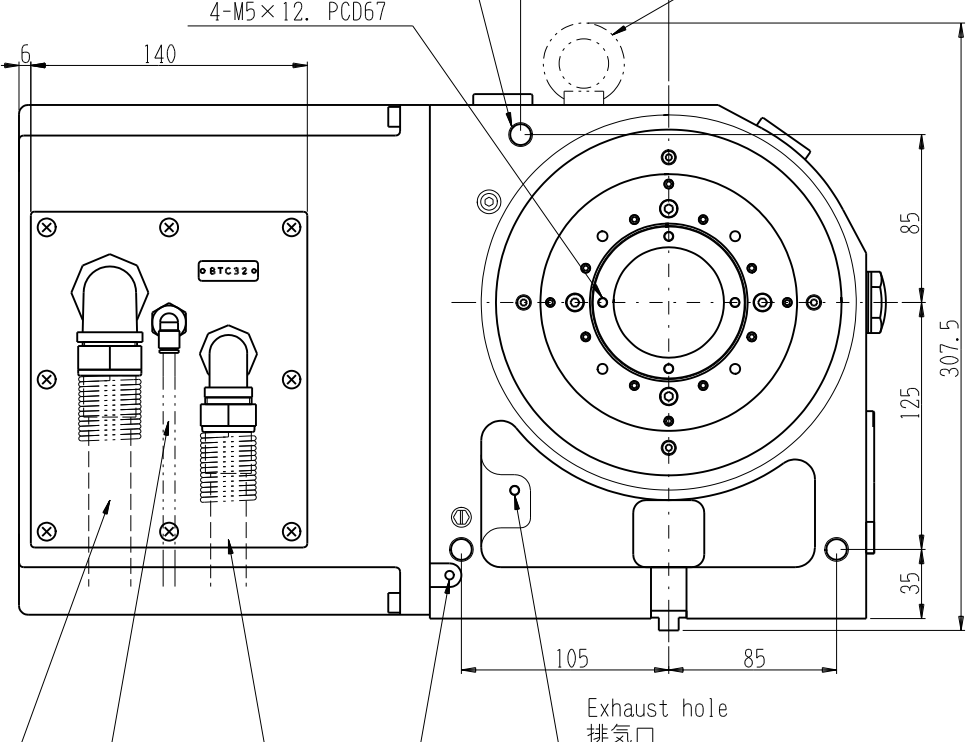
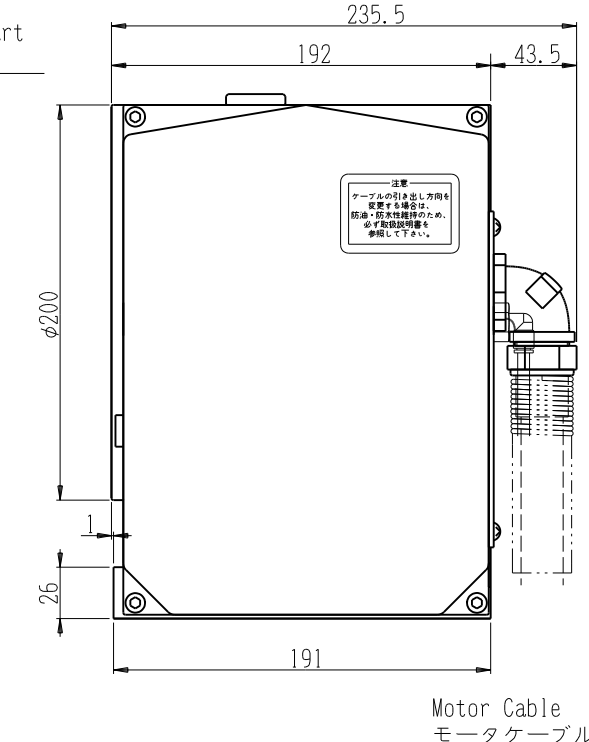
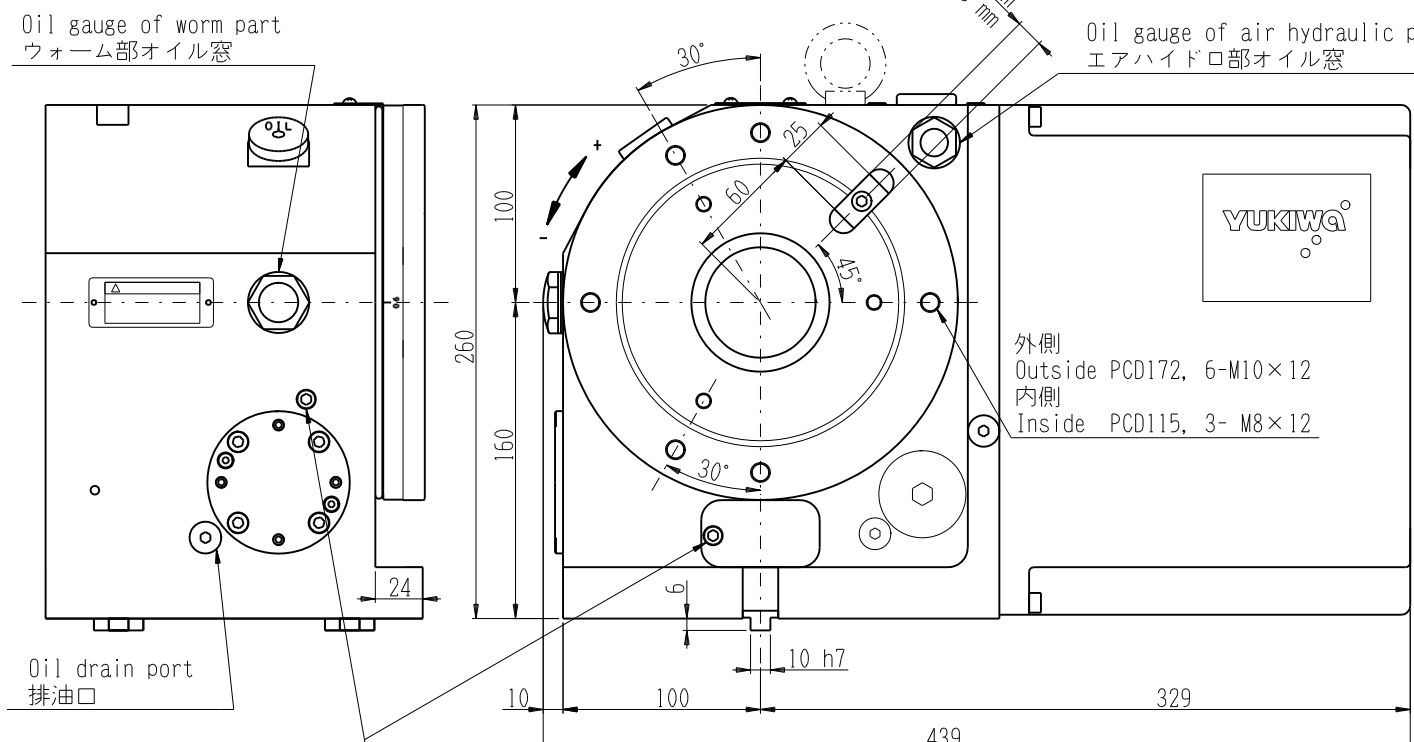
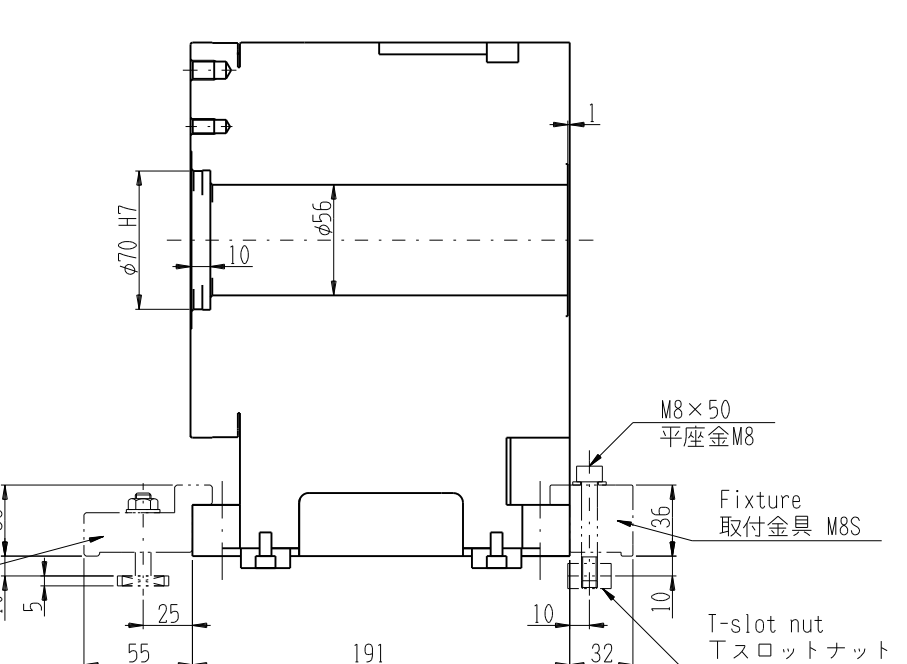
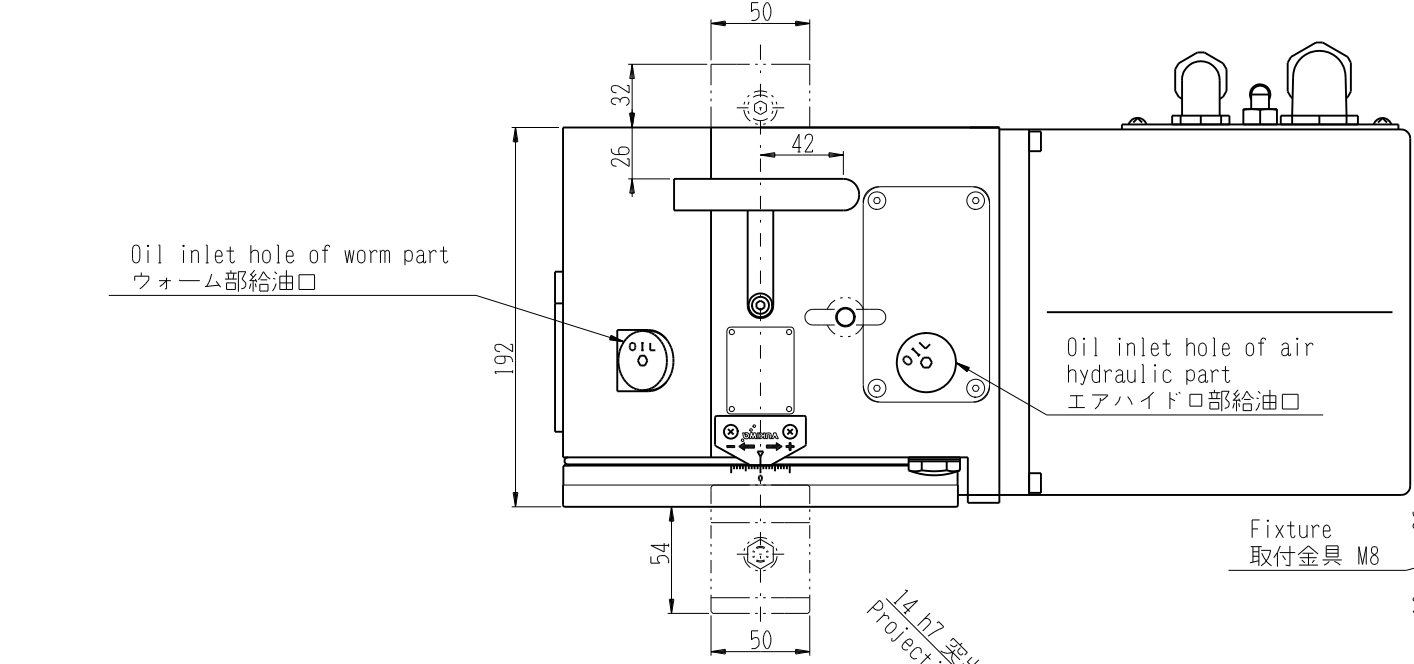
Auto purging exhaust hole
オートパージ排気口

4-M12×15
Exhaust hole
排気口

- YNC(P)200R-AC5-30
- YNC(P)200R-AC5-30A
- YNC(P)200R-AC4-30
- YNC(P)200R-AC3-30
- YNC(P)200R-BC1-30

REVISION	DATE	NAME	APPROVED (承認)	CHECKED (審査)	DRAWN (製図)	PRODUCT NAME (製品名)	PART NAME (部品名)
					16.9.20 小川	CNC ROTARY TABLE CNC円テーブル YNC(P)200R CONTROLLER コントローラ AC3-30, AC4-30, AC5-30/30A, BC1-30	Outside Drawing 外觀図 DWG. No. (図番) YNC200R-D01-K16
YUKIWA SEIKO INC.							

指示がない限り、穴加工部分の寸法に対する寸法許容差	0.5以上 6以下	±0.05
	6を越え 30以下	±0.1
	30を越え 120以下	±0.15
	120を越え 400以下	±0.2
	400を越え 1000以下	±0.3



φ6 air tube 5m attached.
 Connect air at through a filter 40 μm or less.
 φ6エアチューブ 5m付属。
 エアは、40μm以下のフィルタを介して接続して下さい。
 YNC:0.5~0.7 MPa、YNCP:0.3~0.5 MPa

YNC(P)200R-BTC32

APPROVED (承認)	CHECKED (審査)	DRAWN (製図)	PRODUCT NAME (製品名)
		16.9.20 小川	CNC ROTARY TABLE CNC円テーブル YNC(P)200R BROTHER B-AXIS SPECIFICATION ブラザーB軸仕様 BTC32
REVISION	DATE	NAME	YUKIWA SEIKO INC.

PART NAME (部品名)	Outside Drawing 外観図
DWG. No. (図番)	YNC200R-D03-K7

指示がない限り、穴加工部分の寸法に対する寸法許容差	
区分	許容差
0.5以上 6以下	±0.05
6を越え 30以下	±0.1
30を越え 120以下	±0.15
120を越え 400以下	±0.2
400を越え 1000以下	±0.3

Oil inlet hole of worm part
ウォーム部給油口

Oil inlet hole of air hydraulic part
エアハイドロ部給油口

Attached to BTC37 only.
BTC37仕様へのみ付属
Fixture
取付金具 M12, M12S

T-slot nut
Tスロットナット

Eye-bolt M10
アイボルト M10

Oil gauge of worm part
ウォーム部オイル窓

Oil gauge of air hydraulic part
エアハイドロ部オイル窓

Oil drain port
排油口

Oil filler port (Vertical Type)
給油口(縦型用)

Specification 仕様	Guide piece width "a" ガイドピース幅 a
BTC37	14
BTC36/39, BQT36/39	18

外側
Outside PCD172, 6-M10×12
内側
Inside PCD115, 3-M8×12

Cable for rotary table
円テーブル用ケーブル

φ6 air tube 5m attached.
Connect air at through a filter 40 μm or less.
φ6エアチューブ 5m付属。
エアは、40μm以下のフィルタを介して接続して下さい。
YNC:0.5~0.7 MPa、YNCP:0.3~0.5 MPa

Exhaust hole
排気口

Auto purging exhaust hole
オートパージ排気口

Auto purging exhaust hole
オートパージ排気口

YNC(P)200R-BTC36/37/39
YNC(P)200R-BQT36/39

APPROVED (承認)	CHECKED (審査)	DRAWN (製図)	PRODUCT NAME (製品名)	PART NAME (部品名)
		16.9.20 小川	CNC ROTARY TABLE CNC円テーブル YNC(P)200R BROTHER B-AXIS SPECIFICATION ブラザーB軸仕様 BTC36/37/39, BQT36/39	Outside Drawing 外觀図 DWG. No. (図番) YNC200R-D04-K3
REVISION	DATE	NAME	YUKIWA SEIKO INC.	

指示がない限り、穴加工部分の寸法に対する寸法許容差	区分	許容差
0.5以上 6以下	±0.05	
6を越え 30以下	±0.1	
30を越え 120以下	±0.15	
120を越え 400以下	±0.2	
400を越え 1000以下	±0.3	

Oil inlet hole of worm part
ウォーム部給油口

Oil inlet hole of air hydraulic part
エアハイドロ部給油口

Fixture
取付金具 M16

Fixture
取付金具 M16S

T-slot nut
Tスロットナット

Eye-bolt M10
アイボルト M10

Oil gauge of worm part
ウォーム部オイル窓

Oil gauge of air hydraulic part
エアハイドロ部オイル窓

14 h7 突出 6mm
Projection 6 mm

外側
Outside PCD172, 6-M10×12
内側
Inside PCD115, 3-M8×12

Oil drain port
排油口

Oil filler port (Vertical Type)
給油口(縦型用)

Motor Cable
モーターケーブル

Exhaust hole
排気口

Auto purging exhaust hole
オートパージ排気口

Feedback Cable
フィードバックケーブル

Auto purging exhaust hole
オートパージ排気口

φ6 air tube 5m attached.
Connect air at through a filter 40 μm or less.
φ6エアチューブ 5m付属。
エアは、40μm以下のフィルタを介して接続して下さい。
YNC:0.5~0.7 MPa、YNCP:0.3~0.5 MPa

YNC(P)200R-BTC33

REVISION	DATE	NAME	APPROVED (承認)	CHECKED (審査)	DRAWN (製図)	PRODUCT NAME (製品名)	PART NAME (部品名)
					16.9.20 小川	CNC ROTARY TABLE CNC円テーブル YNC(P)200R BROTHER B-AXIS SPECIFICATION ブラザーB軸仕様 BTC33	Outside Drawing 外観図 DWG. No. (図番) YNC200R-D05-K3
YUKIWA SEIKO INC.							

指示がない削り・穴加工部分の寸法に対する寸法許容差	区分	許容差
0.5以上 6以下	0.05	±0.05
6を越え 30以下	0.1	±0.1
30を越え 120以下	0.15	±0.15
120を越え 400以下	0.2	±0.2
400を越え 1000以下	0.3	±0.3

Oil inlet hole of worm part
ウォーム部給油口

Oil inlet hole of air hydraulic part
エアハイドロ部給油口

Attached to BTC57 only.
BTC57仕様へのみ付属
Fixture
取付金具 M12, M12S

T-slot nut
Tスロットナット

Oil gauge of worm part
ウォーム部オイル窓

Oil gauge of air hydraulic part
エアハイドロ部オイル窓

1/4 h7 突出 5mm
Projection 5 mm

Oil drain port
排油口

Oil filler port (Vertical Type)
給油口(縦型用)

外側
Outside PCD172, 6-M10×12
内側
Inside PCD115, 3-M8×12

Motor Cable
モーターケーブル

Exhaust hole
排気口

Auto purging exhaust hole
オートパージ排気口

Feedback Cable
フィードバックケーブル

φ6 air tube 5m attached.
Connect air at through a filter 40 μm or less.
φ6エアチューブ 5m付属。
エアは、40μm以下のフィルタを介して接続して下さい。
YNC:0.5~0.7 MPa、YNCP:0.3~0.5 MPa

Specification 仕様	Guide piece width "a" ガイドピース幅 a
BTC57	14
BTC56/59, BQT56/59	18

YNC(P)200R-BTC56/57/59
YNC(P)200R-BQT56/59

APPROVED (承認)	CHECKED (審査)	DRAWN (製図)	PRODUCT NAME (製品名)	PART NAME (部品名)
		16.9.20 小川	CNC ROTARY TABLE CNC円テーブル YNC(P)200R BROTHER B-AXIS SPECIFICATION ブラザーB軸仕様 BTC56/57/59, BQT56/59	Outside Drawing 外觀図 DWG. No. (図番) YNC200R-D06-K3
REVISION	DATE	NAME	YUKIWA SEIKO INC.	

指示がない限り、穴加工部分の寸法に對する寸法許容差	区分	許容差
0.5以上 6以下	±0.05	
6を越え 30以下	±0.1	
30を越え 120以下	±0.15	
120を越え 400以下	±0.2	
400を越え 1000以下	±0.3	

Oil inlet hole of worm part
ウォーム部給油口

Oil inlet hole of air hydraulic part
エアハイドロ部給油口

Fixture (Standard accessories)
取付金具 (標準付属品)

Guide piece width "a" ガイドピース幅 a	b	c	d	e	f	g
10	10	5	-	M8	10	32
12	12	7	-	M10	10	32
14	12	7.5	-	M12	10	32
18	20	11	4	M16	16	40

T-slot nut
Tスロットナット

Eye-bolt M10
アイボルト M10

Oil gauge of worm part
ウォーム部オイル窓

Oil gauge of air hydraulic part
エアハイドロ部オイル窓

Projection 6mm
14 h7 突出 6mm

Oil drain port
排油口

Oil filler port (Vertical Type)
給油口 (縦型用)

When ordering, specify the guide piece width "a".
ガイドピース中aは、予めご指定ください。

外側
Outside PCD172, 6-M10×12
内側
Inside PCD115, 3-M8×12

Motor Cable
モーターケーブル

Exhaust hole
排気口

Auto purging exhaust hole
オートパージ排気口

Feedback Cable
フィードバックケーブル

φ6 air tube 5m attached.
Connect air at through a filter 40 μm or less.
φ6エアチューブ 5m付属。
エアは、40 μm以下のフィルタを介して接続して下さい。
YNC:0.5~0.7 MPa, YNCP:0.3~0.5 MPa

Motor model No. and the length of motor cover may be different depending on the specifications.
仕様により、モータとカバー長さが異なります。

	L
FANUC α iF4	320
FANUC α iF8	380

For the table of the additional axis specifications, the motor can be installed, as far as its flange is less than 130 mm in diameter. However, since its installation depends also on the shape of the connection and the L-length, the details must be consulted with us in advance.
付加軸仕様では、フランジ寸法が130mmのモータまで取付が可能です。モータのコネクタの形状によって取付できない場合がありますし、寸法も異なりますので、詳細はお問い合わせ下さい。

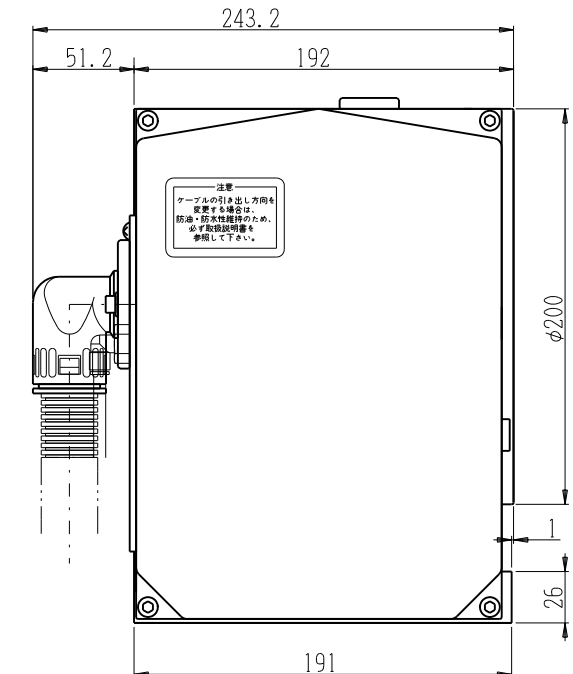
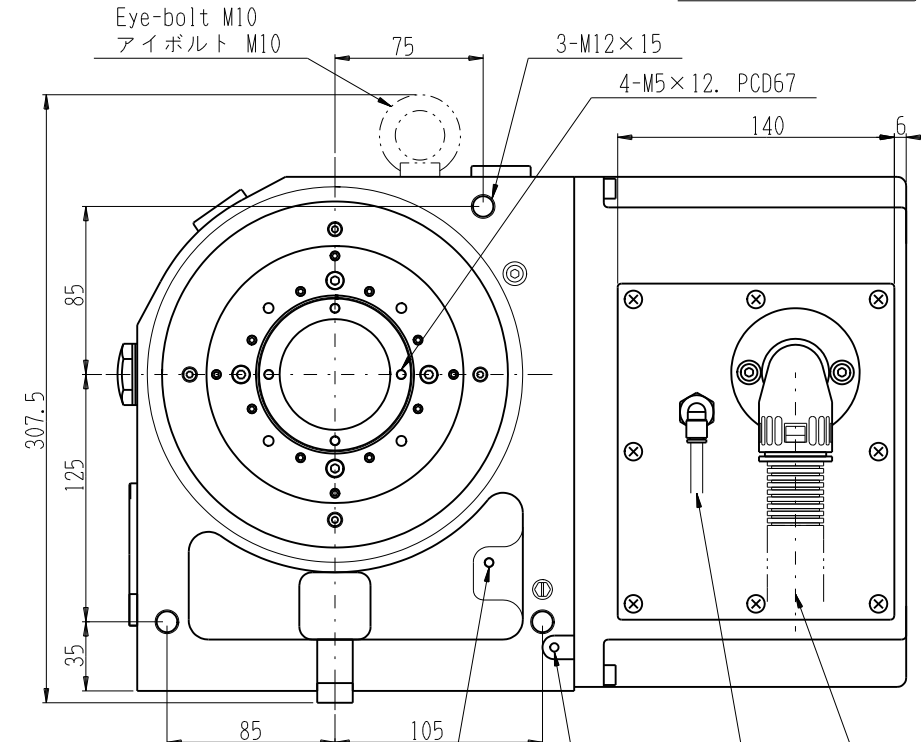
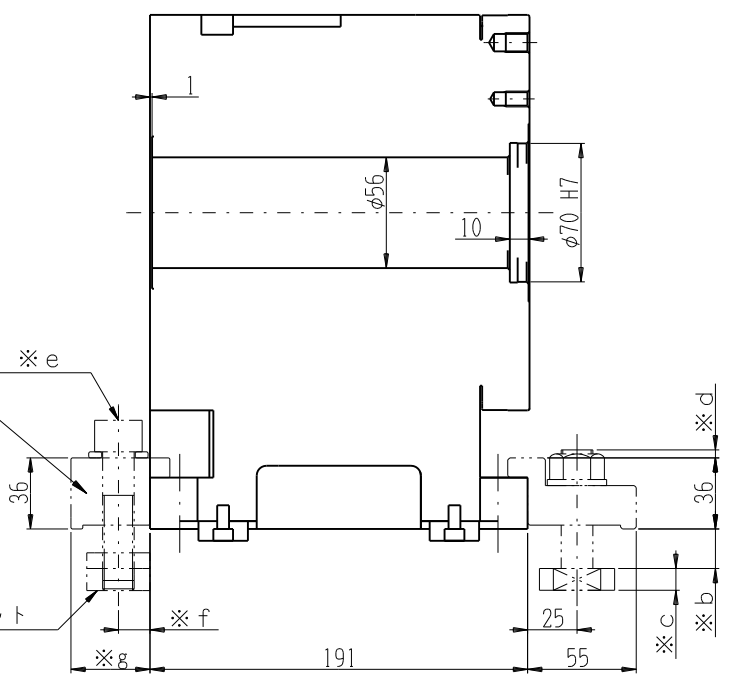
YNC(P)200R-FAiF4
YNC(P)200R-FAiF8

APPROVED (承認)	CHECKED (審査)	DRAWN (製図)	PRODUCT NAME (製品名)	PART NAME (部品名)
		18.2.6 小川	CNC ROTARY TABLE CNC 円テーブル YNC(P)200R ADDITIONAL AXIS SPECIFICATION 付加軸仕様 FANUC α iF4/iF8	Outside Drawing 外觀図 DWG. No. (図番) YNC200R-D07-K4
REVISION	DATE	NAME	YUKIWA SEIKO INC.	

0.5 以上 6 以下	±0.05
6 以上 30 以下	±0.1
30 以上 120 以下	±0.15
120 以上 400 以下	±0.2
400 以上 1000 以下	±0.3

Fixture (Standard accessories)
取付金具 (標準付属品)

Guide piece width "a" ガイドピース幅 a	b	c	d	e	f	g
10	10	5	-	M8	10	32
12	12	7	-	M10	10	32
14	12	7.5	-	M12	10	32
18	20	11	4	M16	16	40

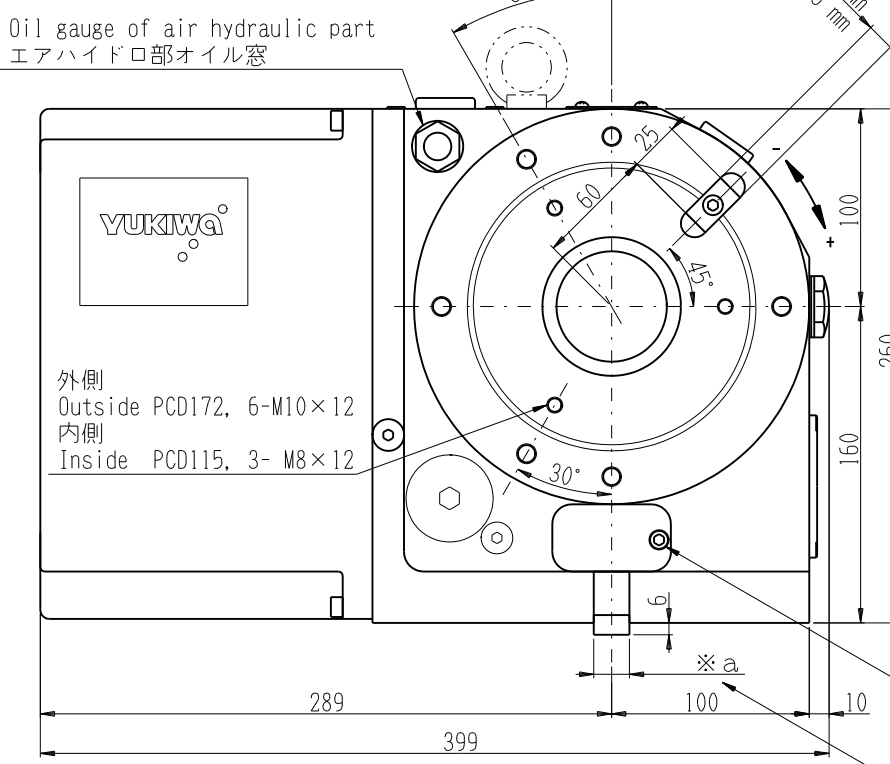
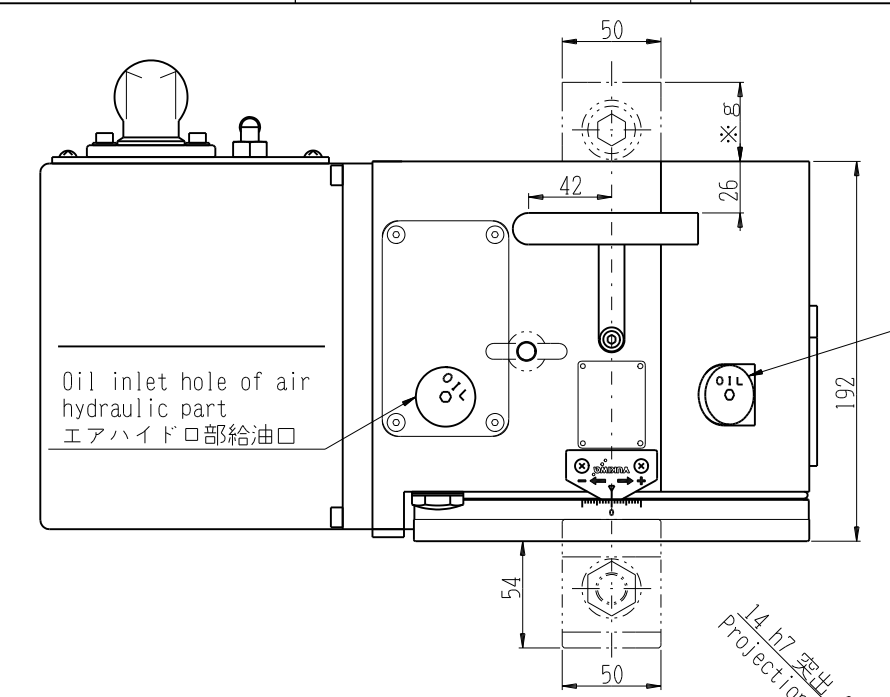


Exhaust hole
排気口

Auto purging exhaust hole
オートパージ排気口

φ6 air tube 5m attached.
Connect air at through a filter 40 μm or less.
φ6エアチューブ 5m付属。
エアは、40μm以下のフィルタを介して接続して下さい。
YNC:0.5~0.7 MPa、YNCP:0.3~0.5 MPa

Cable for rotary table
円テーブル用ケーブル



Oil inlet hole of worm part
ウォーム部給油口

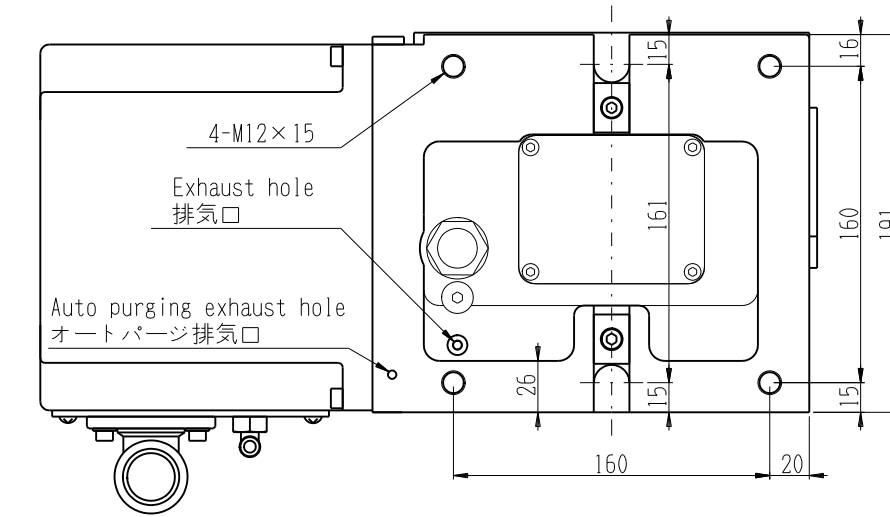
Oil gauge of air hydraulic part
エアハイドロ部オイル窓

Oil gauge of worm part
ウォーム部オイル窓

Oil drain port
排油口

Oil filler port (Vertical Type)
給油口 (縦型用)

When ordering, specify the guide piece width "a".
ガイドピース幅 a は、予めご指定ください。



- YNC (P) 200L-AC5-30
- YNC (P) 200L-AC5-30A
- YNC (P) 200L-AC4-30
- YNC (P) 200L-AC3-30
- YNC (P) 200L-BC1-30

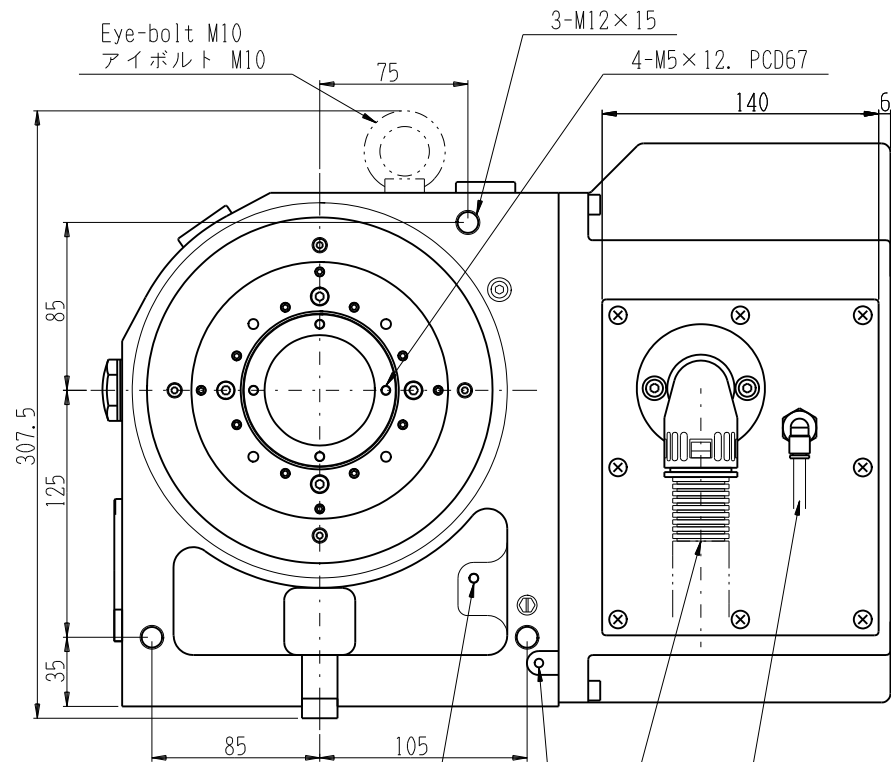
APPROVED (承認)	CHECKED (審査)	DRAWN (製図)	PRODUCT NAME (製品名)	PART NAME (部品名)
		16.9.20 小川	CNC ROTARY TABLE CNC円テーブル YNC (P) 200L CONTROLLER コントローラ AC3-30, AC4-30, AC5-30/30A, BC1-30	Outside Drawing 外観図
REVISION	DATE	NAME	YUKIWA SEIKO INC.	DWG. No. (図番) YNC200L-D01-K15

0.5以上 6を越え 120を越え 400を越え 1000を越え
 6以下 30以下 120以下 400以下 1000以下
 区分 許容差 ±0.05 ±0.1 ±0.15 ±0.2 ±0.3
 指示がない限り、穴加工部分の寸法に対する寸法許容差

Fixture (Standard accessories)
 取付金具 (標準付属品)

Guide piece width "a" ガイドピース幅 a	b	c	d	e	f	g
10	10	5	-	M8	10	32
12	12	7	-	M10	10	32
14	12	7.5	-	M12	10	32
18	20	11	4	M16	16	40

T-slot nut
 Tスロットナット



Eye-bolt M10
 アイボルト M10

3-M12×15

4-M5×12. PCD67

Exhaust hole
 排気口

Auto purging exhaust hole
 オートパージ排気口

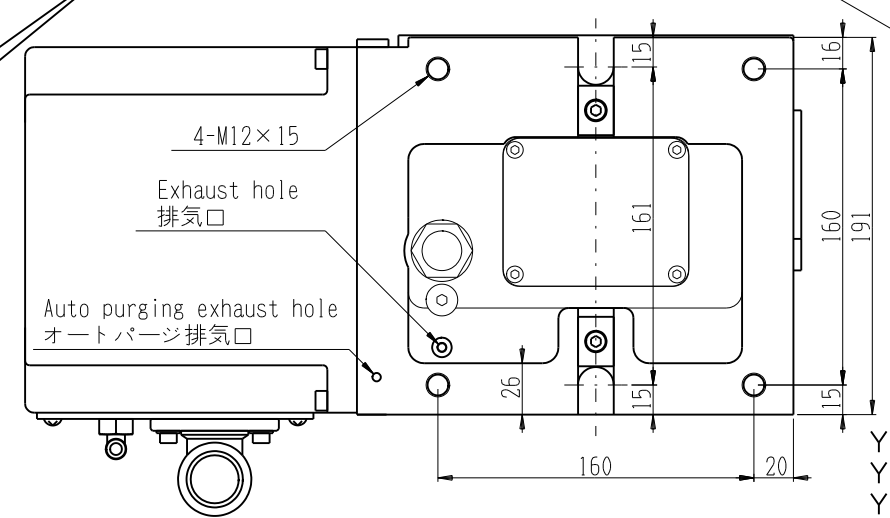
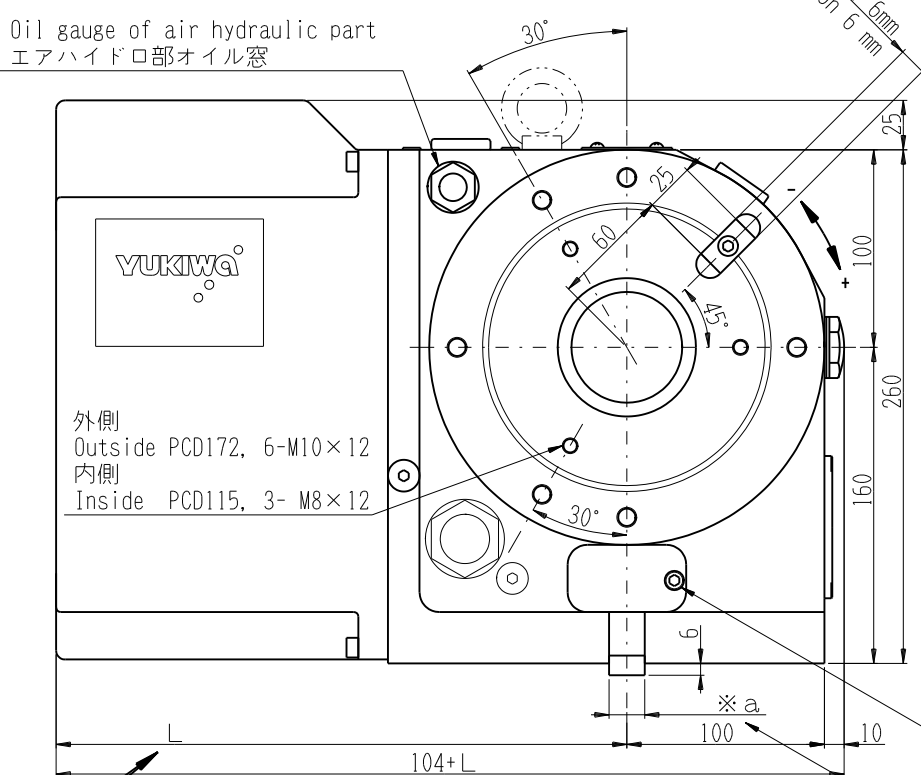
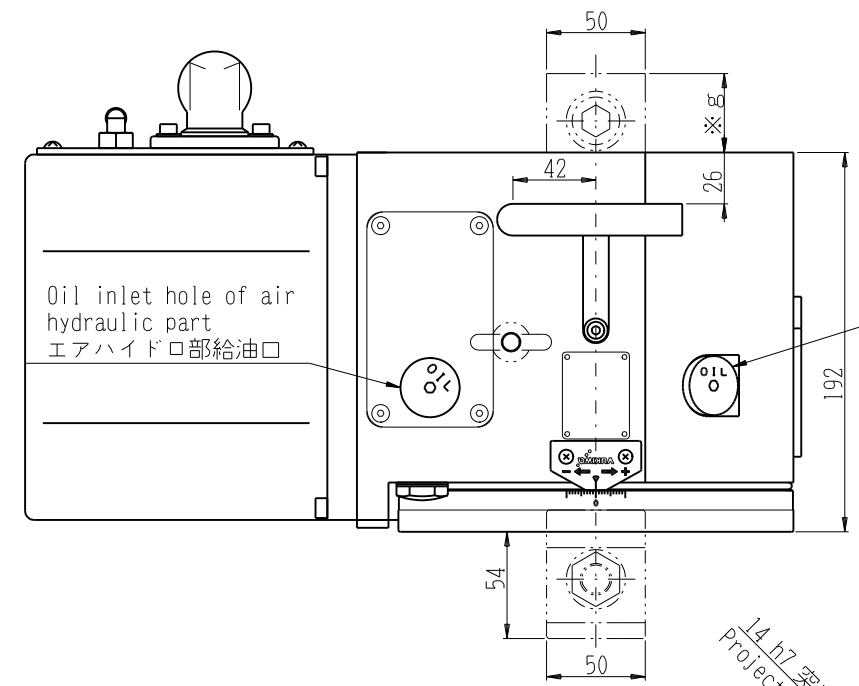
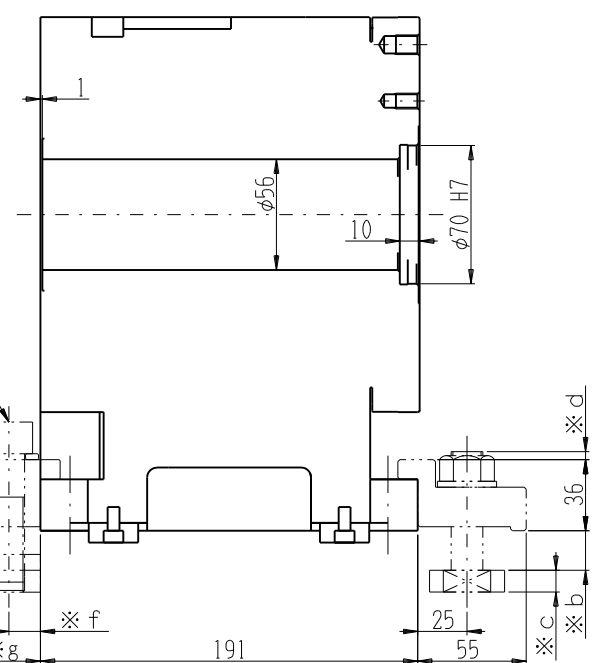
Cable for rotary table
 円テーブル用ケーブル

φ6 air tube 5m attached.
 Connect air at through a filter 40 μm or less.
 φ6エアチューブ 5m付属。
 エアは、40 μm以下のフィルタを介して接続して下さい。
 YNC:0.5~0.7 MPa, YNCP:0.3~0.5 MPa

Motor model No. and the length of motor cover may be different depending on the specifications.
 仕様により、モータとカバー長さが異なります。

	L	Motor Model モータ型式	Maker メーカー
AC5-60, AC3-60	289	P60B13100HXS50	Sanyo Denki 山洋電気
AC5-90, AC3-90	305	P60B13150HXS50	
AC5-60A	289	R2AA13120LXP50M	
AC5-90A	289	R2AA13180HXP50M	

For the table of the additional axis specifications, the motor can be installed, as far as its flange is less than 130 mm in diameter. However, since its installation depends also on the shape of the connection and the L-length, the details must be consulted with us in advance.
 付加軸仕様では、フランジ寸法が130mmのモータまで取付が可能ですが、モータのコネクタの形状によって取付けできない場合がありますし、L寸法も異なりますので、詳細はお問い合わせ下さい。



Oil inlet hole of worm part
 ウォーム部給油口

Oil gauge of air hydraulic part
 エア hidro部オイル窓

Oil gauge of worm part
 ウォーム部オイル窓

Oil drain port
 排油口

Oil filler port (Vertical Type)
 給油口 (縦型用)

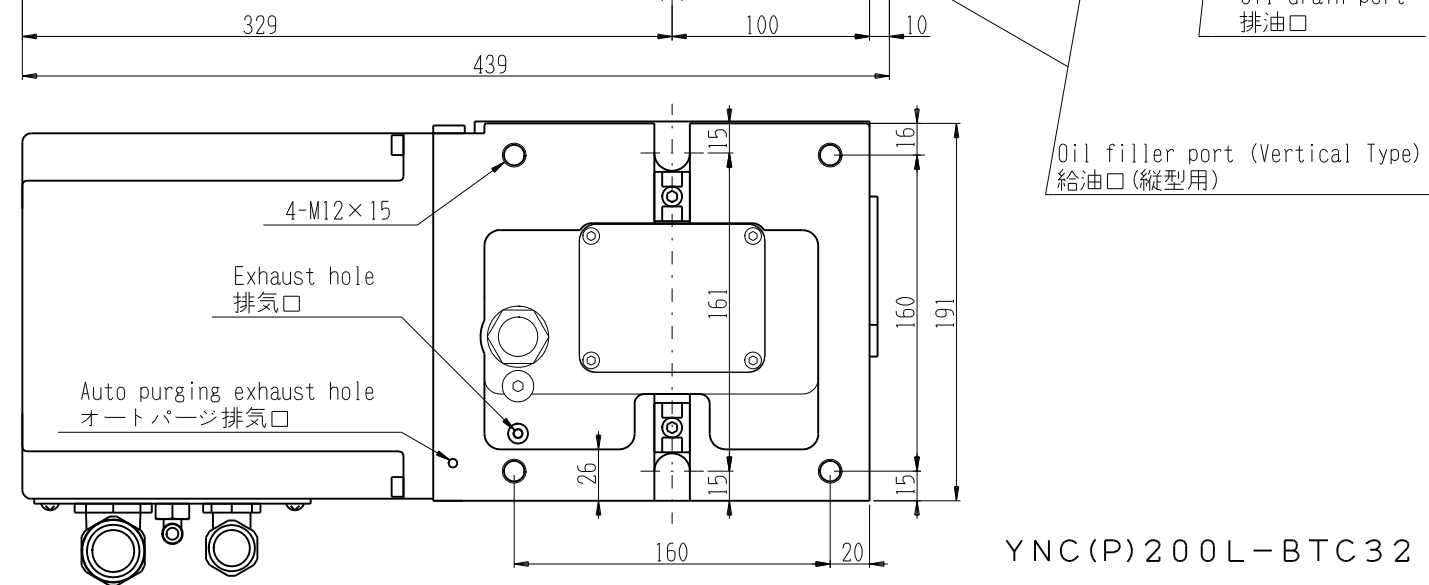
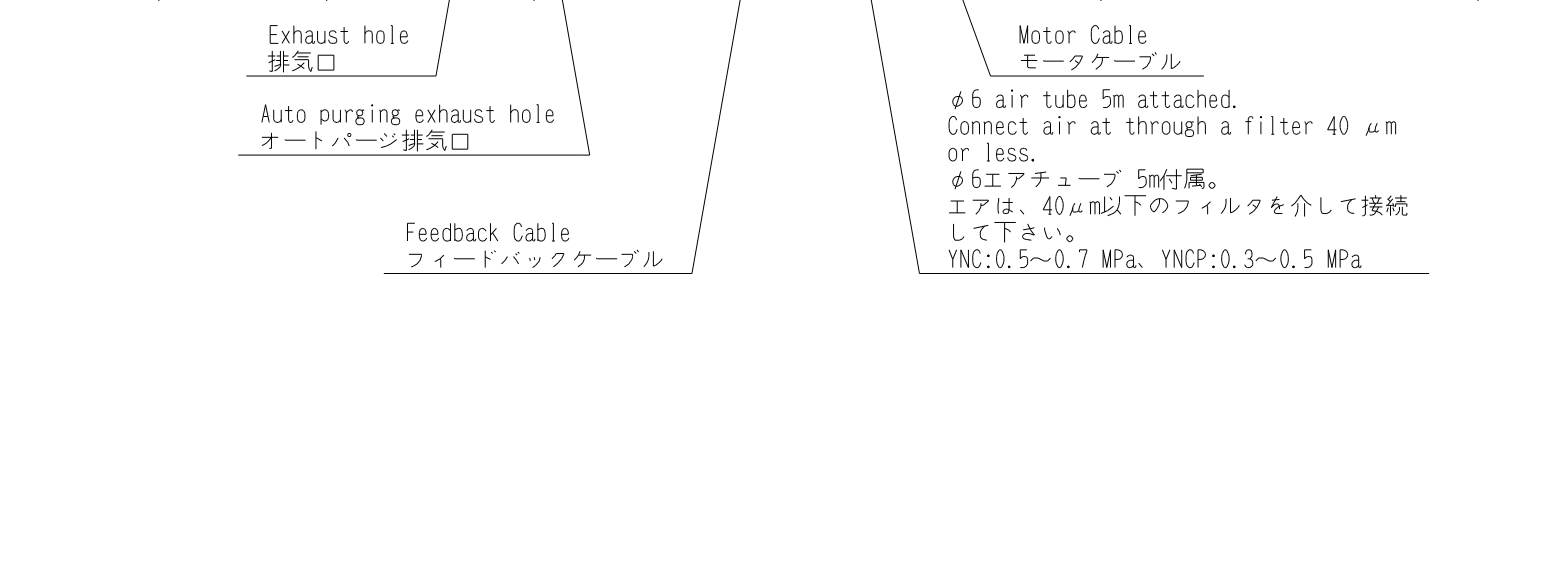
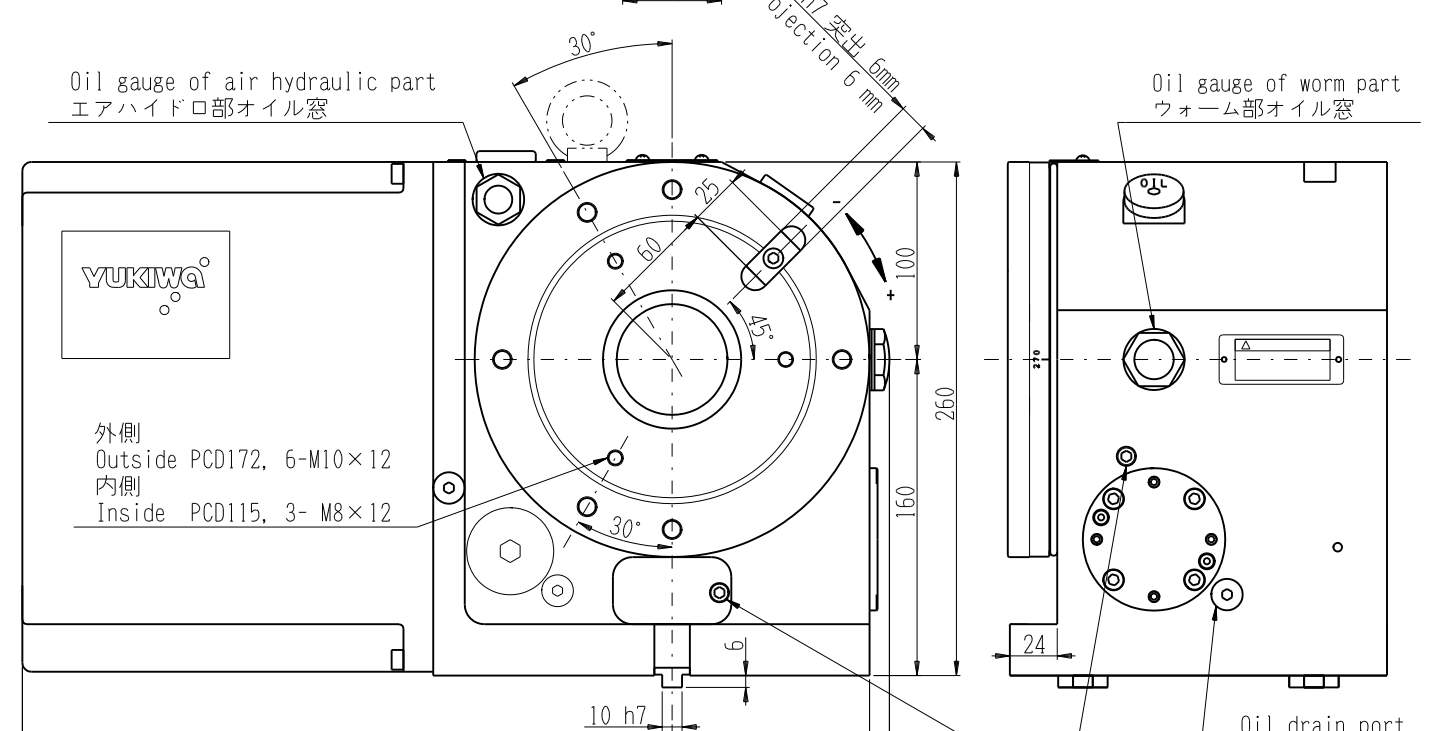
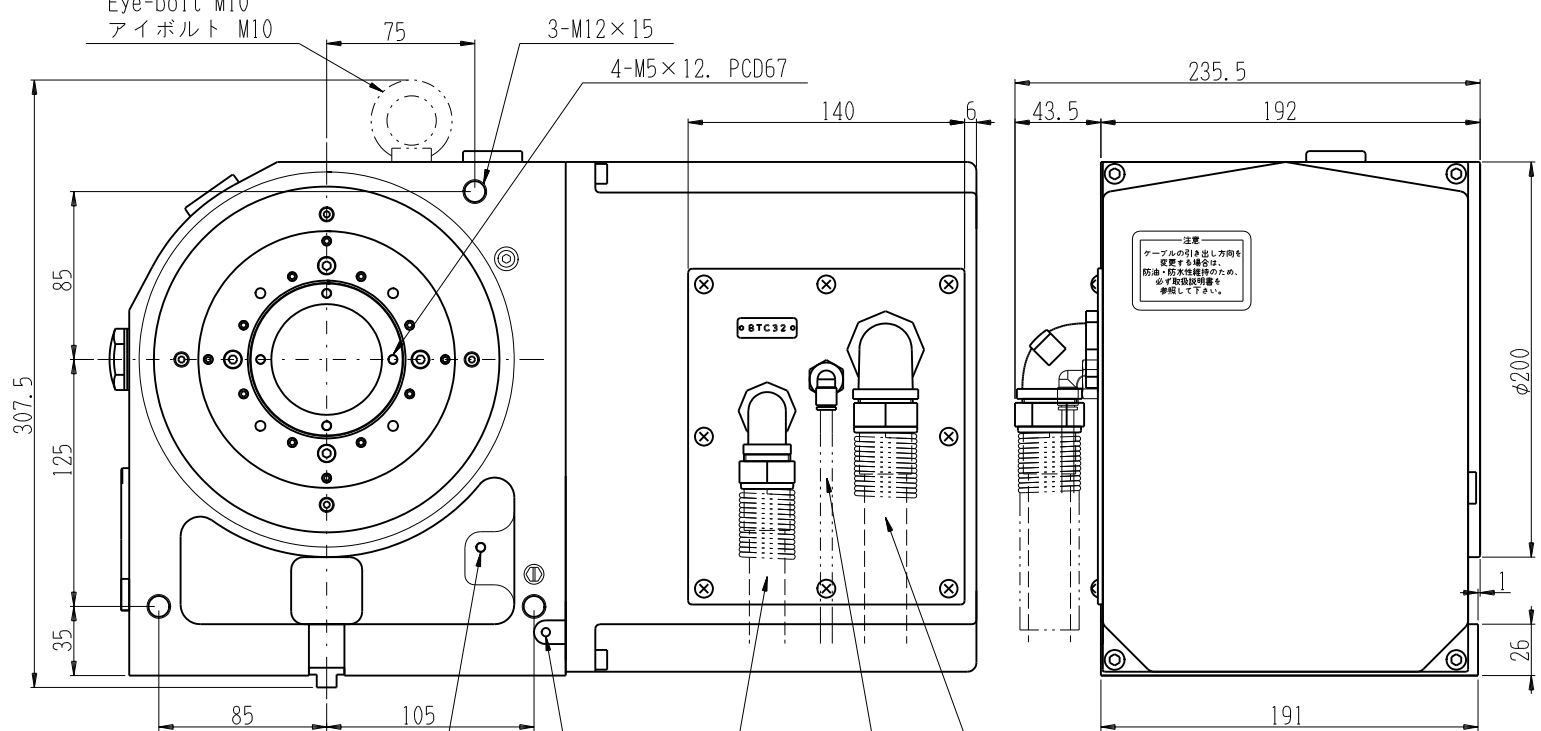
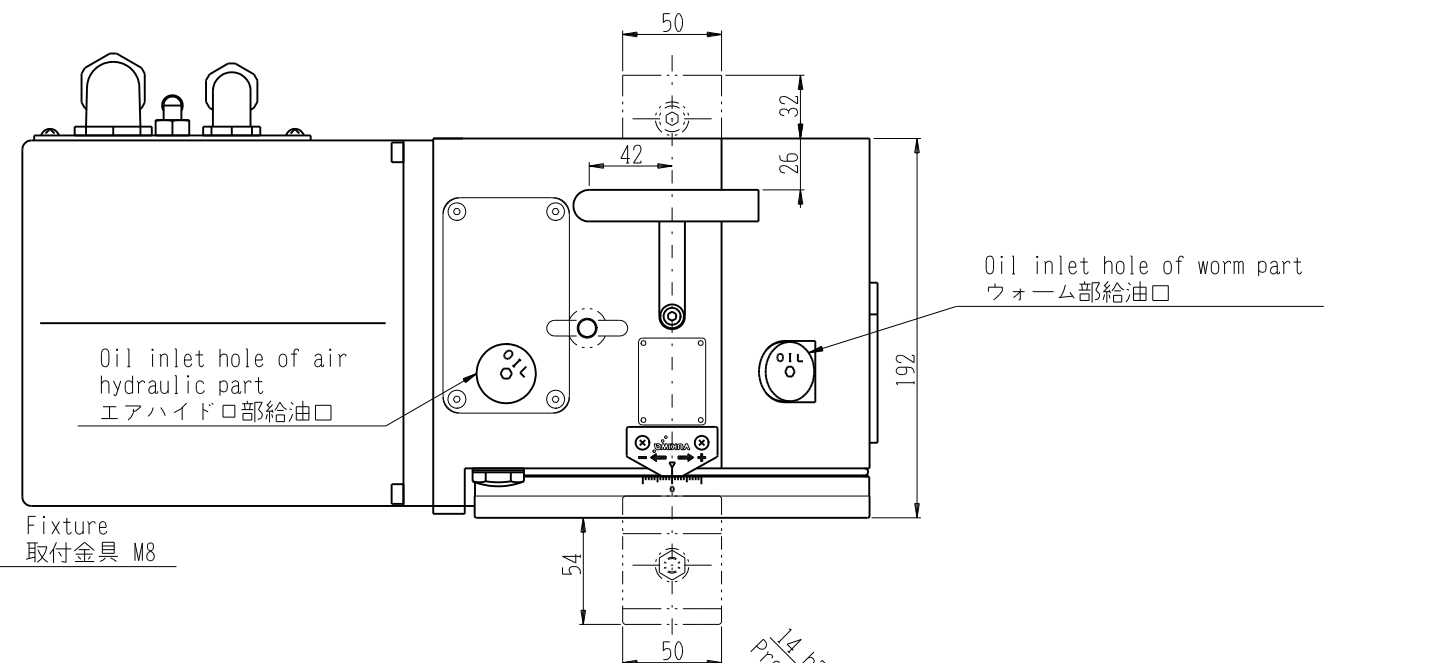
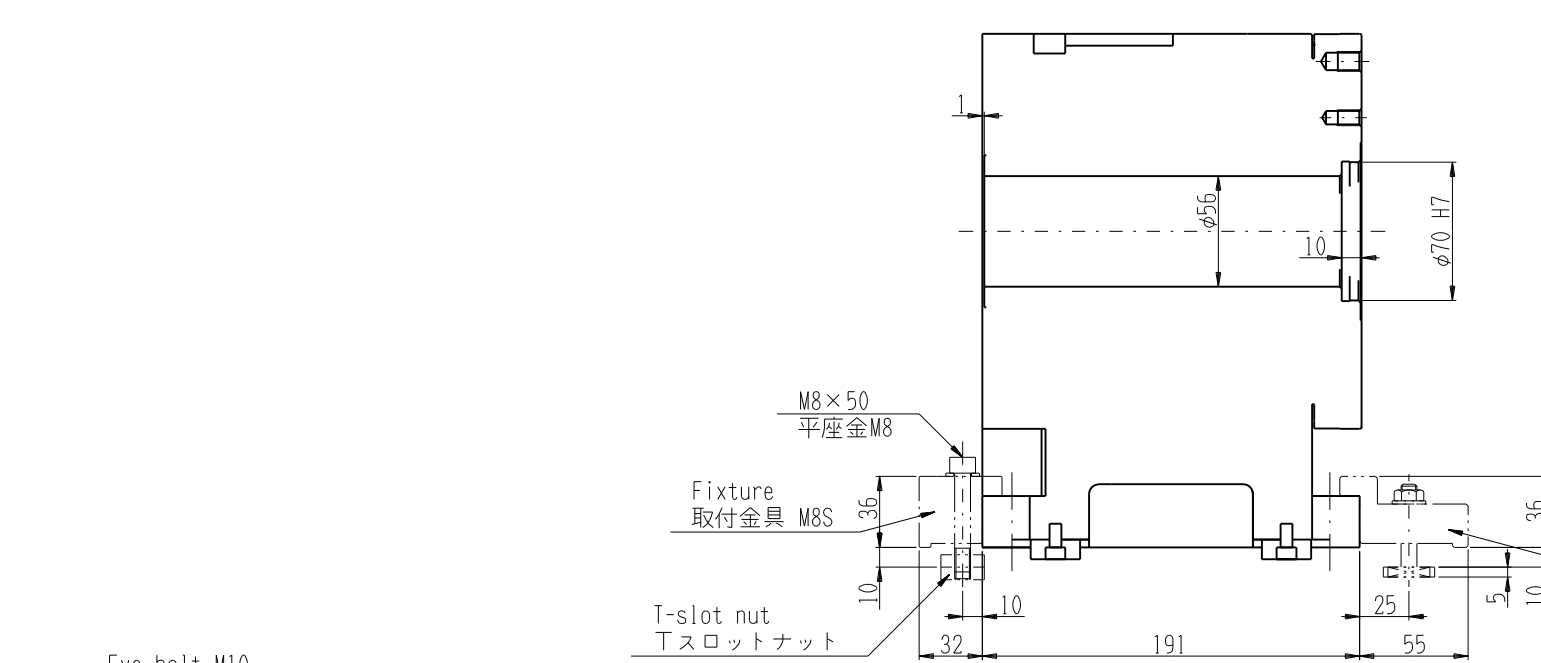
When ordering, specify the guide piece width "a".
 ガイドピース巾aは、予めご指定ください。

YNC(P)200L-AC5-60/90
 YNC(P)200L-AC5-60A/90A
 YNC(P)200L-AC3-60/90

REVISION	DATE	NAME	APPROVED (承認)	CHECKED (審査)	DRAWN (製図)	PRODUCT NAME (製品名)	PART NAME (部品名)
					19.3.13 齋藤	CNC ROTARY TABLE CNC円テーブル YNC(P)200L CONTROLLER コントローラ AC5-60/60A/90/90A, AC3-60/90	Outside Drawing 外観図 DWG. No. (図番) YNC200L-D02-K8

YUKIWA SEIKO INC.

指示がない限り、穴加工部分の寸法に対する寸法許容差	区分	許容差
0.5以上 6以下	±0.05	
6を越え 30以下	±0.1	
30を越え 120以下	±0.15	
120を越え 400以下	±0.2	
400を越え 1000以下	±0.3	



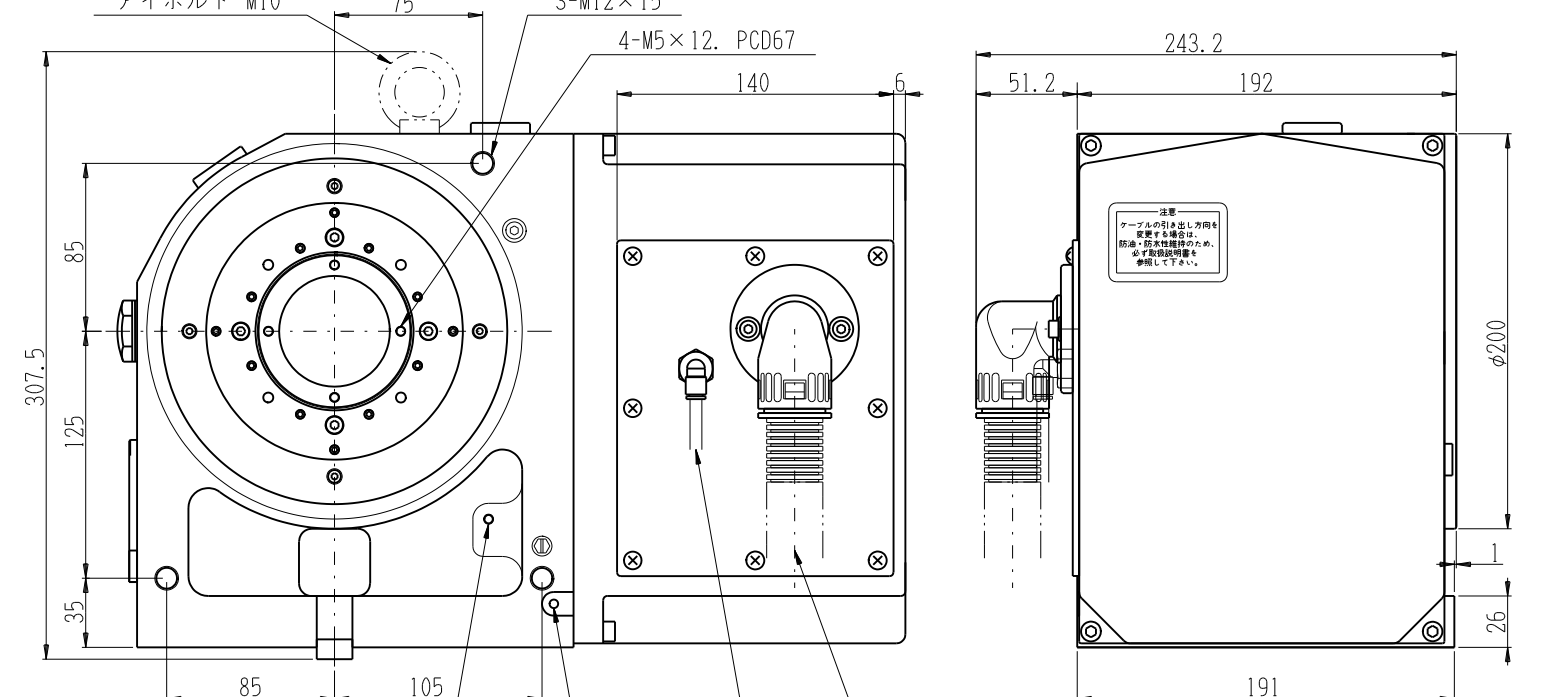
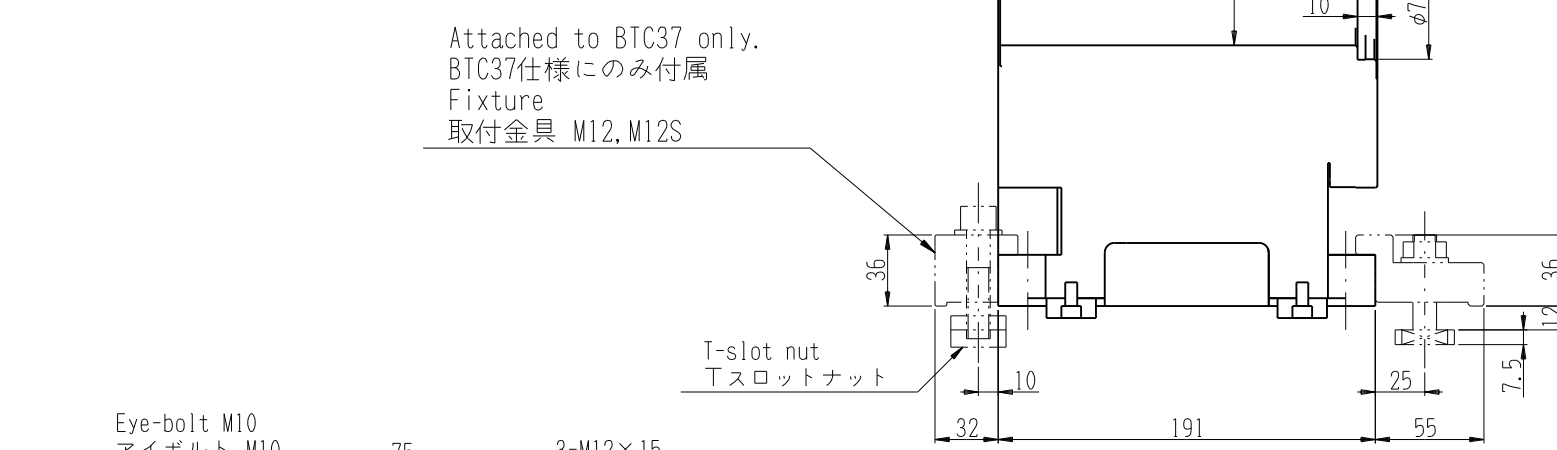
φ6 air tube 5m attached.
Connect air at through a filter 40 μm or less.
φ6エアチューブ 5m付属。
エアは、40μm以下のフィルタを介して接続して下さい。
YNC:0.5~0.7 MPa、YNCP:0.3~0.5 MPa

YNC(P)200L-BTC32

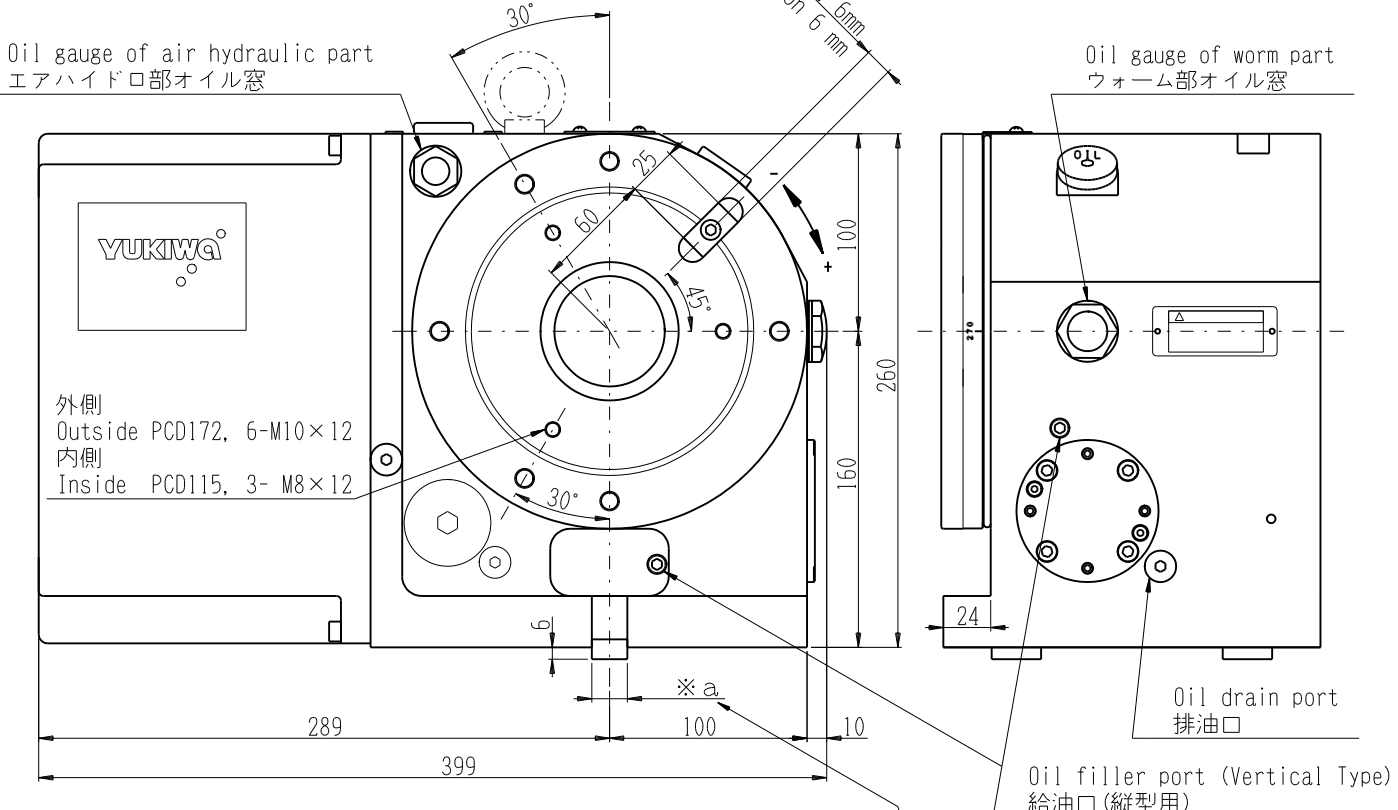
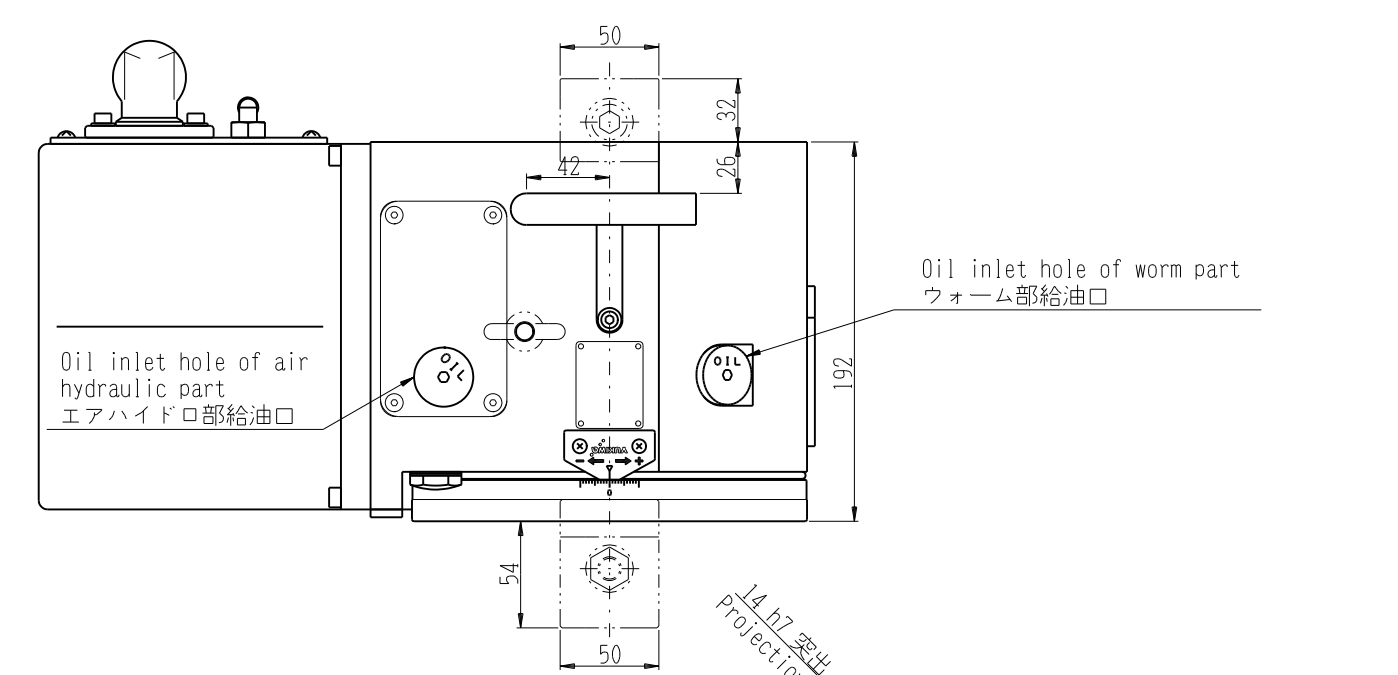
APPROVED (承認)	CHECKED (審査)	DRAWN (製図)	PRODUCT NAME (製品名)	PART NAME (部品名)
		16.9.20 小川	CNC ROTARY TABLE CNC円テーブル YNC(P)200L BROTHER B-AXIS SPECIFICATION ブラザーB軸仕様 BTC32	Outside Drawing 外觀図
REVISION	DATE	NAME	YUKIWA SEIKO INC.	DWG. No. (図番) YNC200L-D03-K7

0.5以上 6以下	±0.05	許容差
6を越え 30以下	±0.1	許容差
30を越え 120以下	±0.15	
120を越え 400以下	±0.2	許容差
400を越え 1000以下	±0.3	

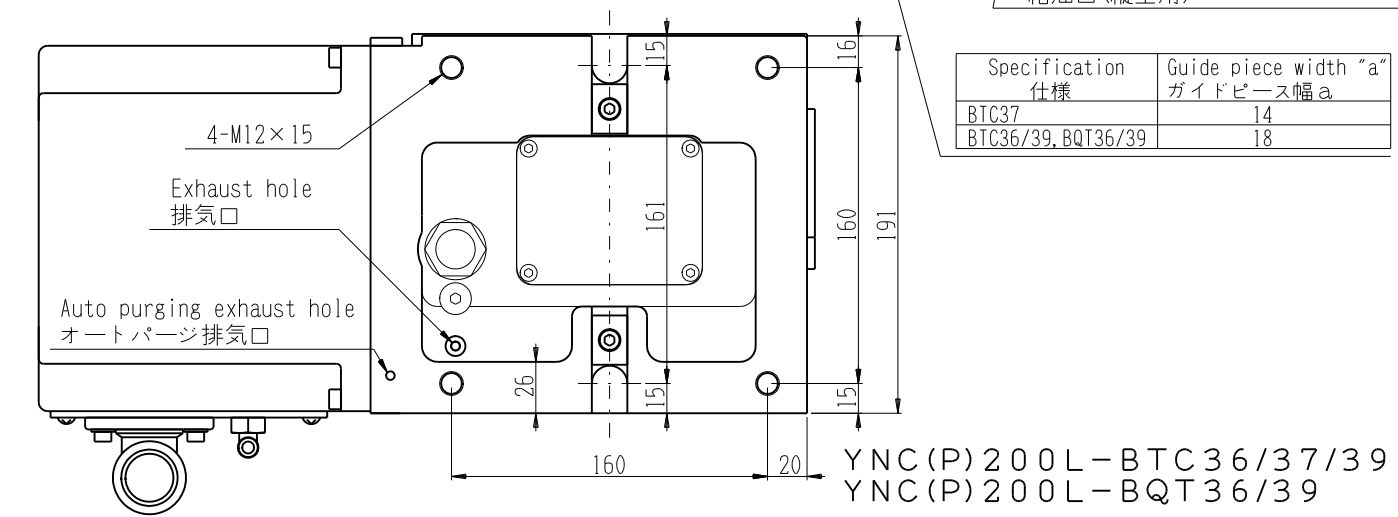
指しがない削り・穴加工部分の寸法に対する寸法許容差



φ6 air tube 5m attached.
Connect air at through a filter 40 μm or less.
φ6エアチューブ 5m付属。
エアは、40μm以下のフィルタを介して接続して下さい。
YNC:0.5~0.7 MPa、YNCP:0.3~0.5 MPa

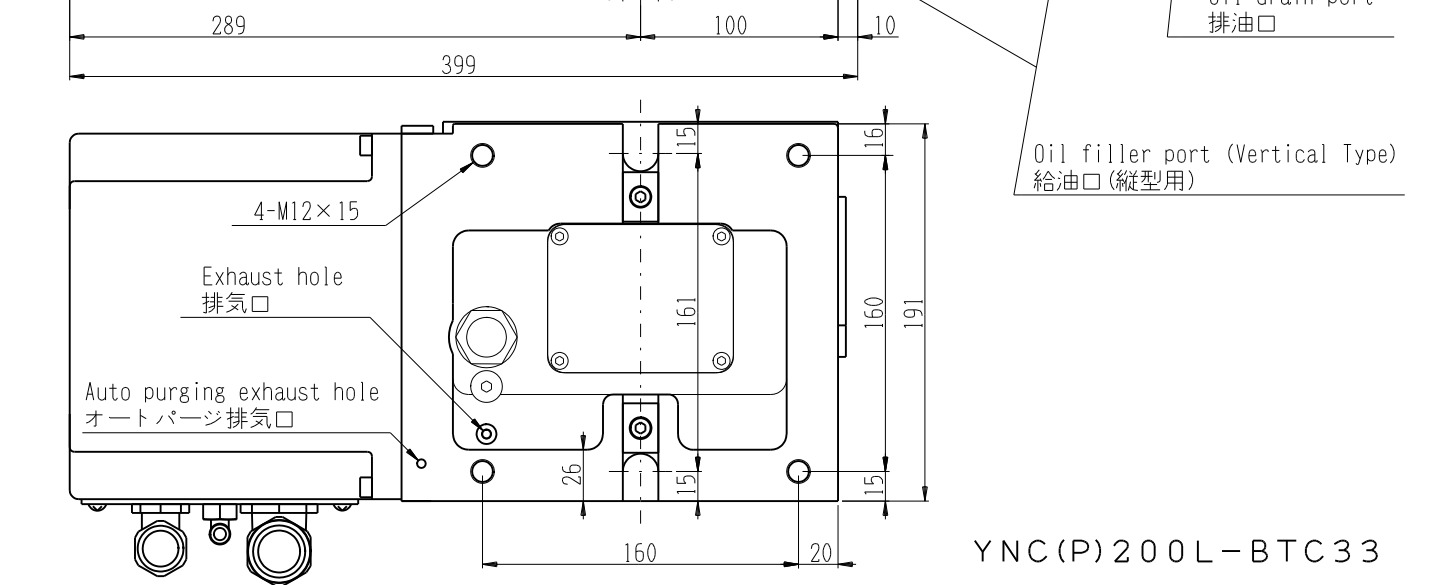
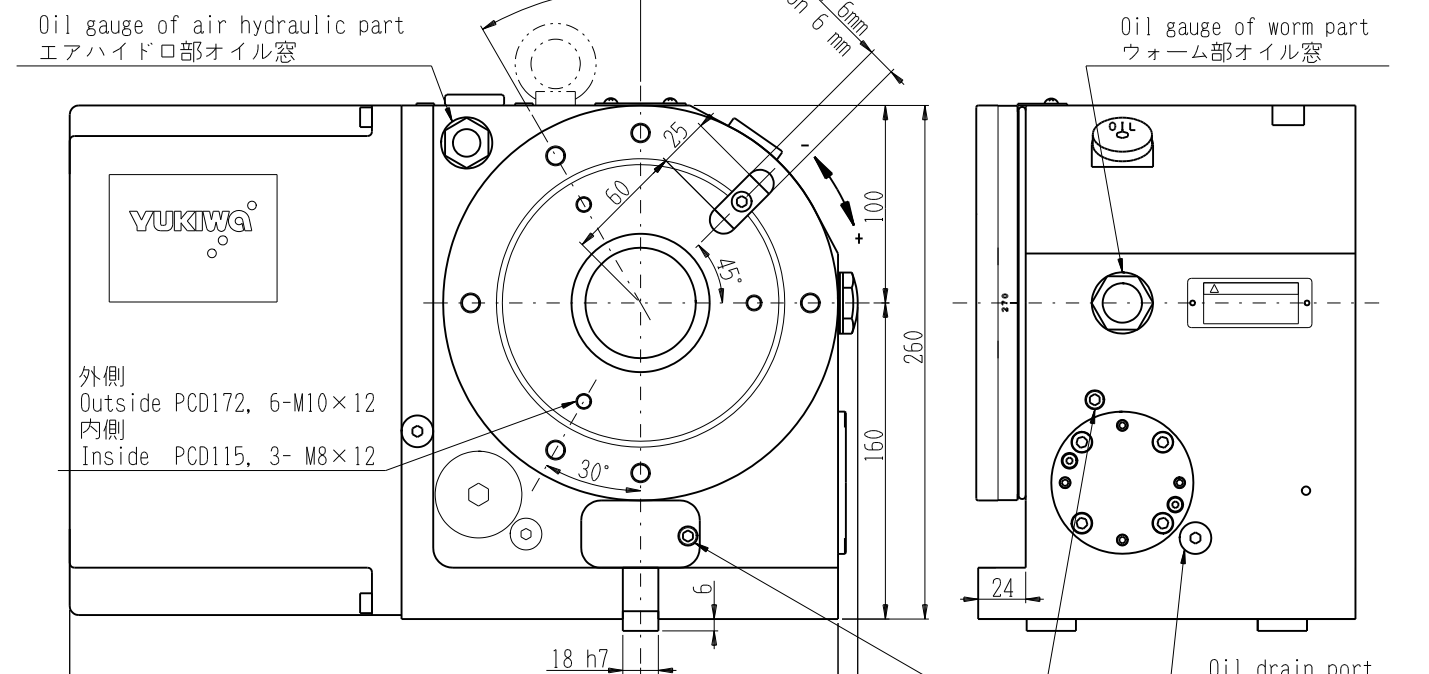
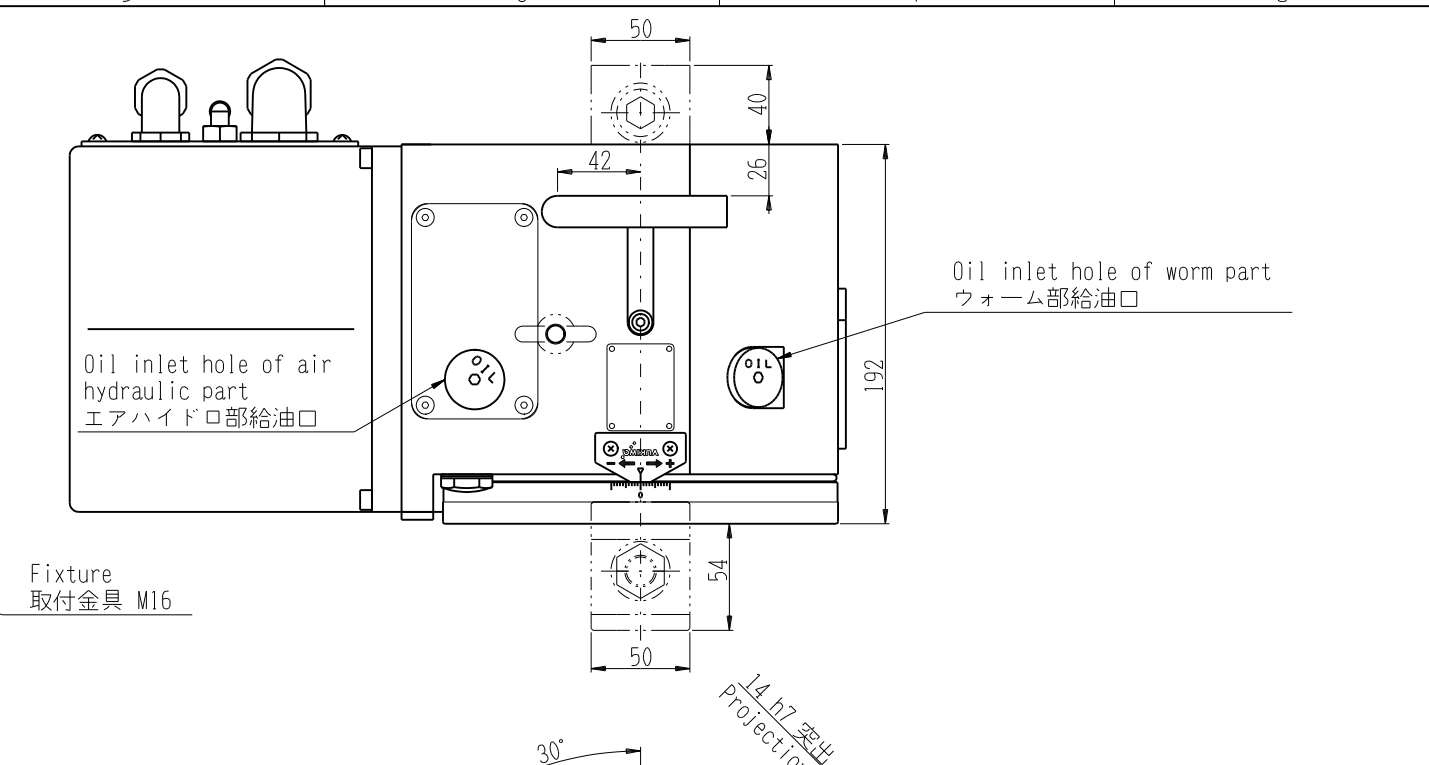
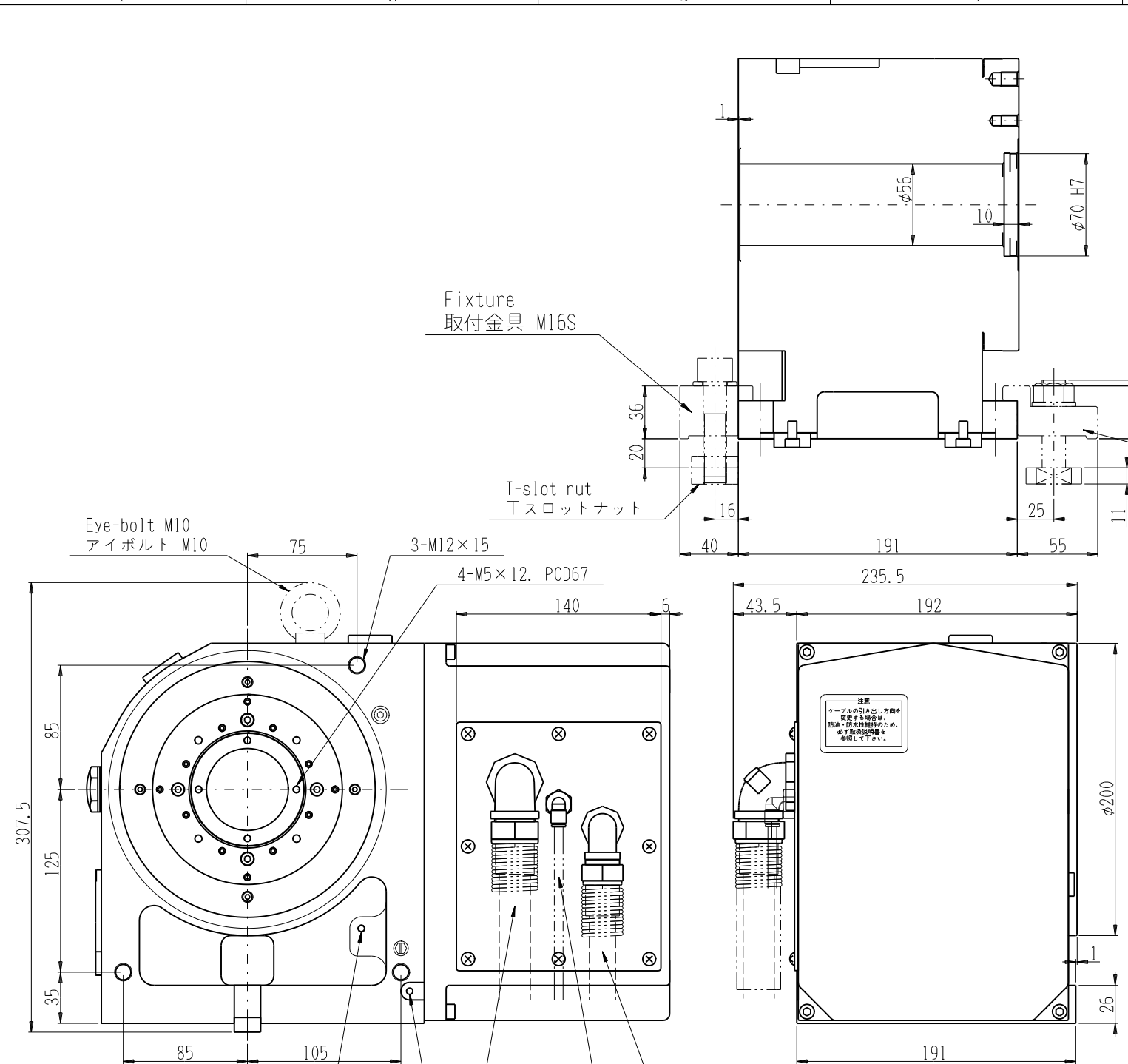


Specification 仕様	Guide piece width "a" ガイドピース幅 a
BTC37	14
BTC36/39, BQT36/39	18



APPROVED (承認)	CHECKED (審査)	DRAWN (製図)	PRODUCT NAME (製品名)	PART NAME (部品名)
		16.9.20 小川	CNC ROTARY TABLE CNC円テーブル YNC(P)200L BROTHER B-AXIS SPECIFICATION ブラザーB軸仕様 BTC36/37/39, BQT36/39	Outside Drawing 外觀図 DWG. No. (図番) YNC200L-D04-K3
REVISION	DATE	NAME	YUKIWA SEIKO INC.	

指示がない限り、穴加工部分の寸法に対する寸法許容差	区分	許容差
0.5以上 6以下	±0.05	
6を越え 30以下	±0.1	
30を越え 120以下	±0.15	
120を越え 400以下	±0.2	
400を越え 1000以下	±0.3	



YNC(P)200L-BTC33

APPROVED (承認)	CHECKED (審査)	DRAWN (製図)	PRODUCT NAME (製品名)	PART NAME (部品名)
		16.9.20 小川	CNC ROTARY TABLE CNC円テーブル YNC(P)200L BROTHER B-AXIS SPECIFICATION ブラザーB軸仕様 BTC33	Outside Drawing 外観図
REVISION	DATE	NAME	YUKIWA SEIKO INC.	DWG. No. (図番) YNC200L-D05-K3

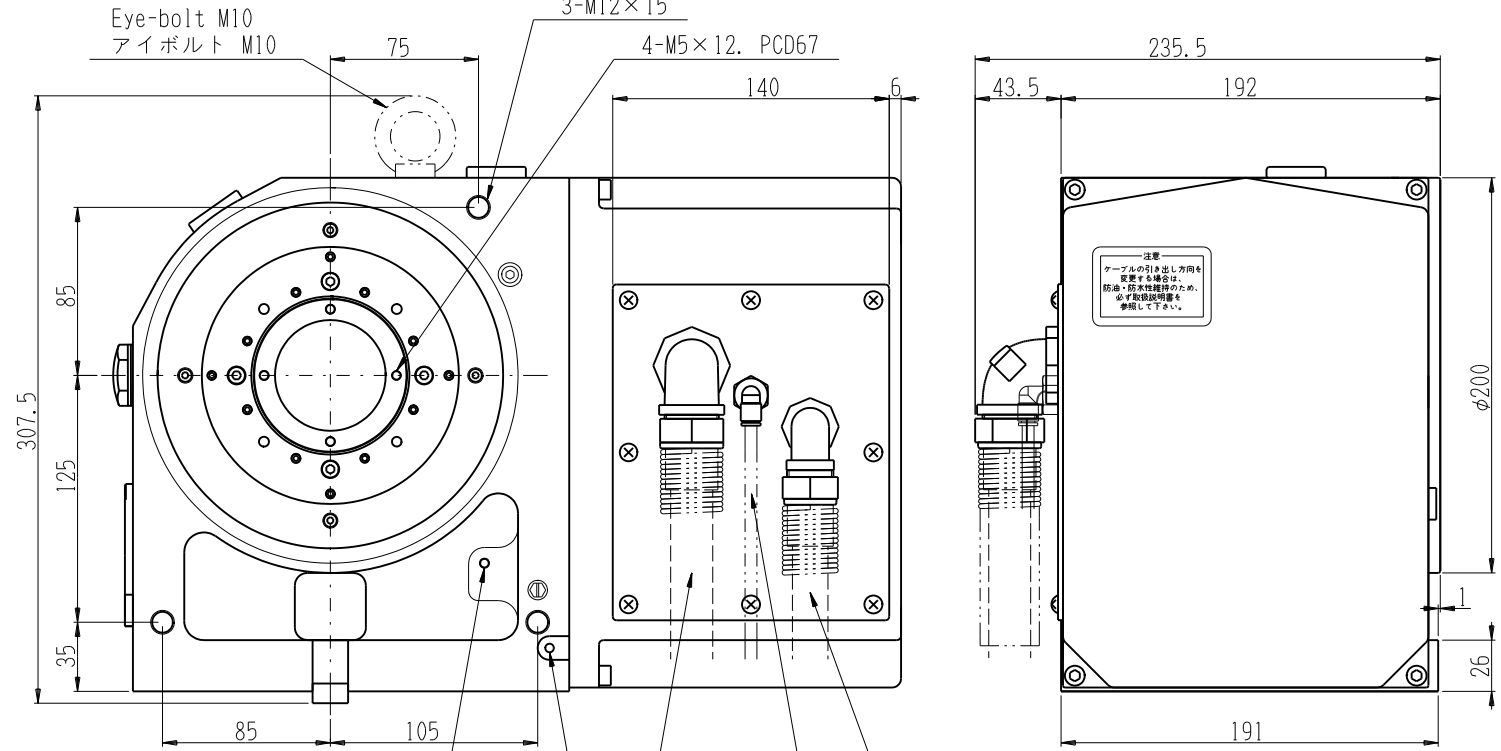
指示がない削り・穴加工部分の寸法に対する寸法許容差	0.5以上 6以下	±0.05
区分	6を越え 30以下	±0.1
	30を越え 120以下	±0.15
	120を越え 400以下	±0.2
	400を越え 1000以下	±0.3

Attached to BTC57 only.
BTC57仕様のみ付属
Fixture
取付金具 M12, M12S

T-slot nut
Tスロットナット

Eye-bolt M10
アイボルト M10

3-M12×15
4-M5×12. PCD67



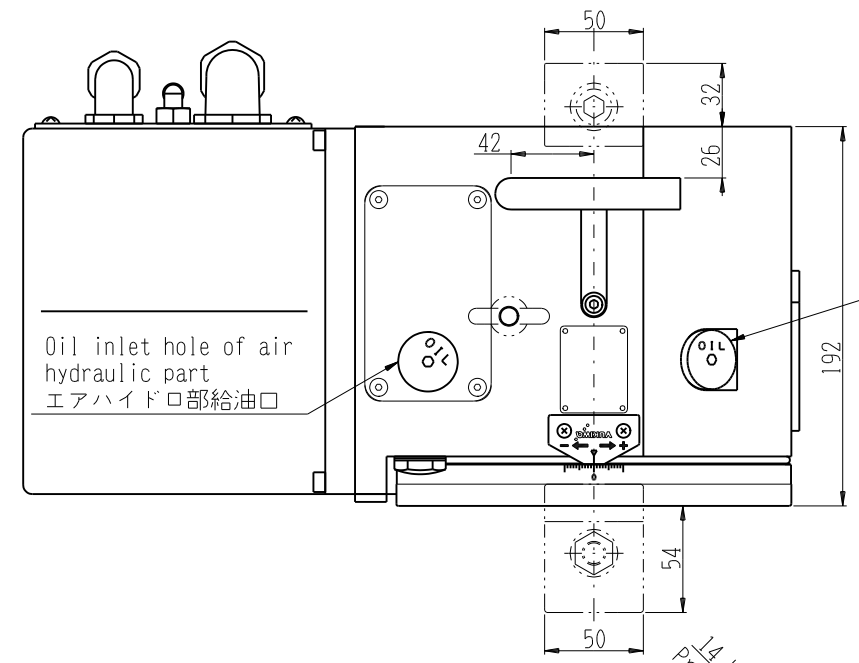
Exhaust hole
排気口

Auto purging exhaust hole
オートパージ排気口

Motor Cable
モーターケーブル

Feedback Cable
フィードバックケーブル

φ6 air tube 5m attached.
Connect air at through a filter 40 μm or less.
φ6エアチューブ 5m付属。
エアは、40 μm以下のフィルタを介して接続して下さい。
YNC:0.5~0.7 MPa、YNCP:0.3~0.5 MPa

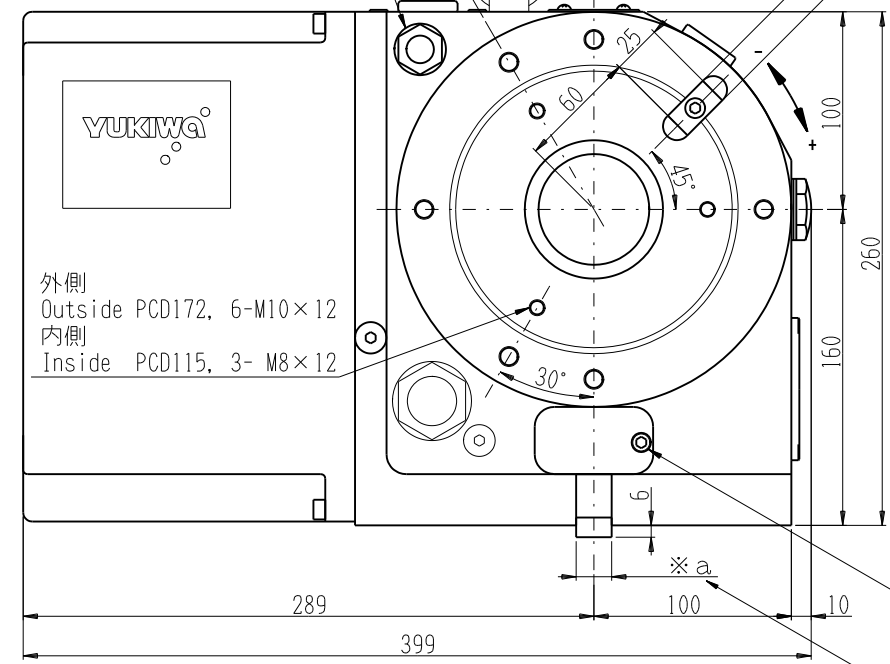


Oil inlet hole of air hydraulic part
エアハイドロ部給油口

Oil inlet hole of worm part
ウォーム部給油口

Oil gauge of air hydraulic part
エアハイドロ部オイル窓

Oil gauge of worm part
ウォーム部オイル窓

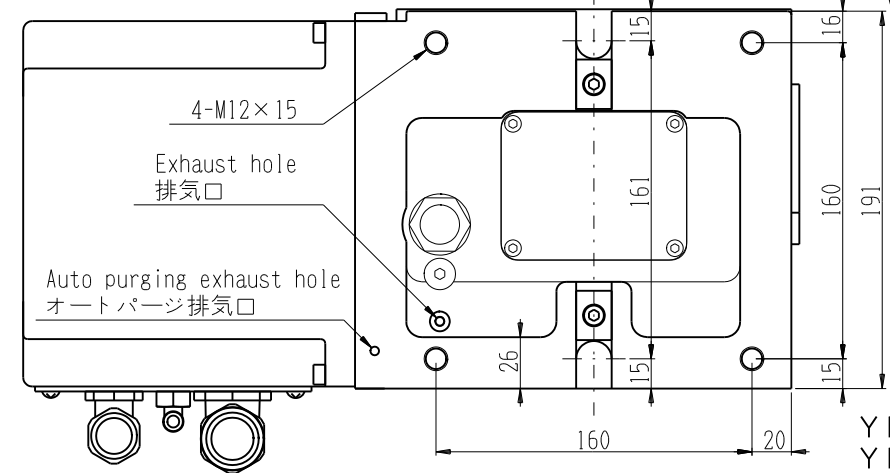


外側
Outside PCD172, 6-M10×12
内側
Inside PCD115, 3-M8×12

Oil drain port
排油口

Oil filler port (Vertical Type)
給油口(縦型用)

Specification 仕様	Guide piece width "a" ガイドピース幅 a
BTC57	14
BTC56/59, BQT56/59	18



Exhaust hole
排気口

Auto purging exhaust hole
オートパージ排気口

YNC(P)200L-BTC56/57/59
YNC(P)200L-BQT56/59

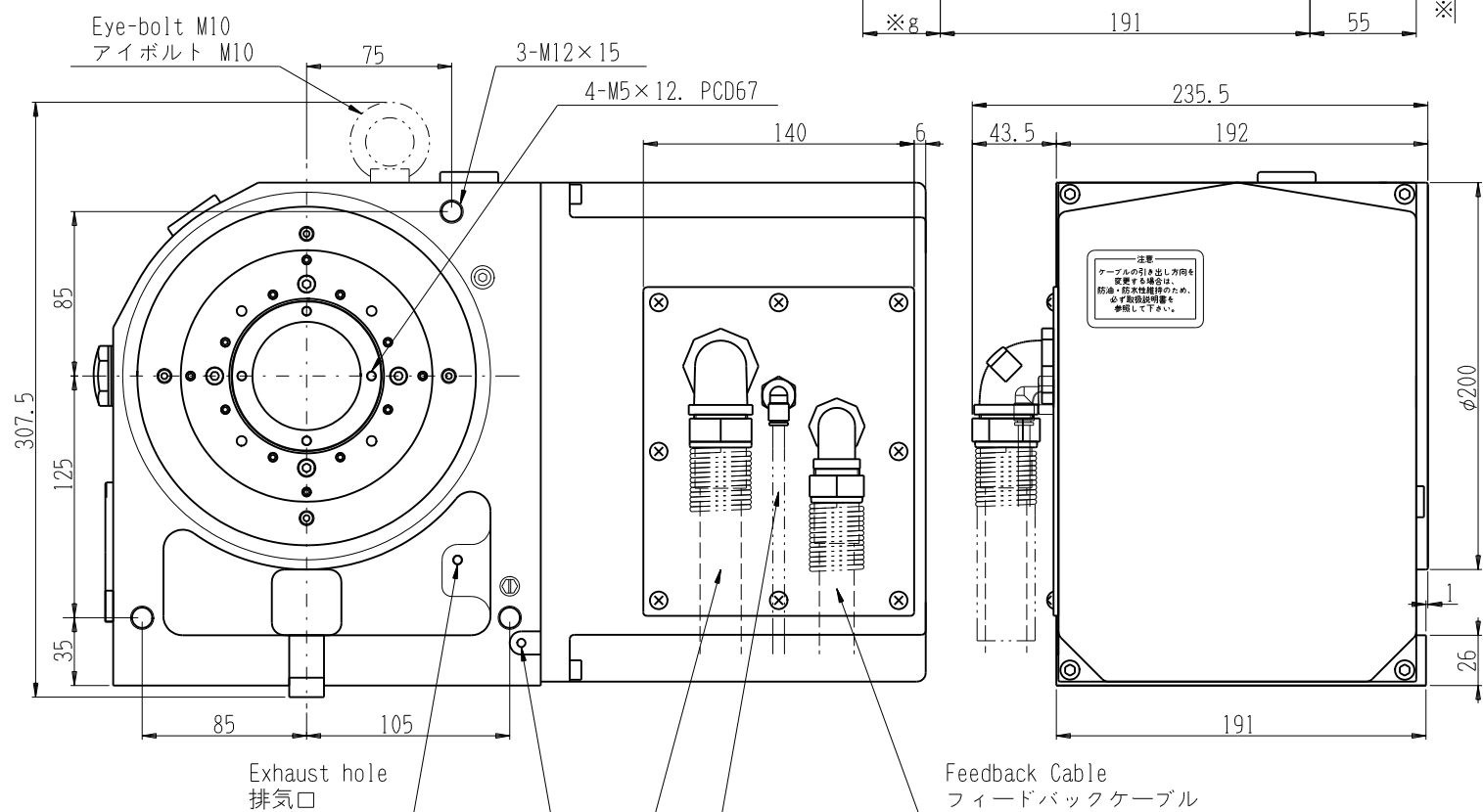
APPROVED (承認)	CHECKED (審査)	DRAWN (製図)	PRODUCT NAME (製品名)	PART NAME (部品名)
		16.9.20 小川	CNC ROTARY TABLE CNC円テーブル YNC(P)200L BROTHER B-AXIS SPECIFICATION ブラザーB軸仕様 BTC56/57/59, BQT56/59	Outside Drawing 外觀図 DWG. No. (図番)
REVISION	DATE	NAME	YUKIWA SEIKO INC.	YNC200L-D06-K3

0.5以上 6以下	±0.05
6を越え 30以下	±0.1
30を越え 120以下	±0.15
120を越え 400以下	±0.2
400を越え 1000以下	±0.3

Fixture (Standard accessories)
取付金具 (標準付属品)

Guide piece width "a" ガイドピース幅 a	b	c	d	e	f	g
10	10	5	-	M8	10	32
12	12	7	-	M10	10	32
14	12	7.5	-	M12	10	32
18	20	11	4	M16	16	40

T-slot nut
Tスロットナット

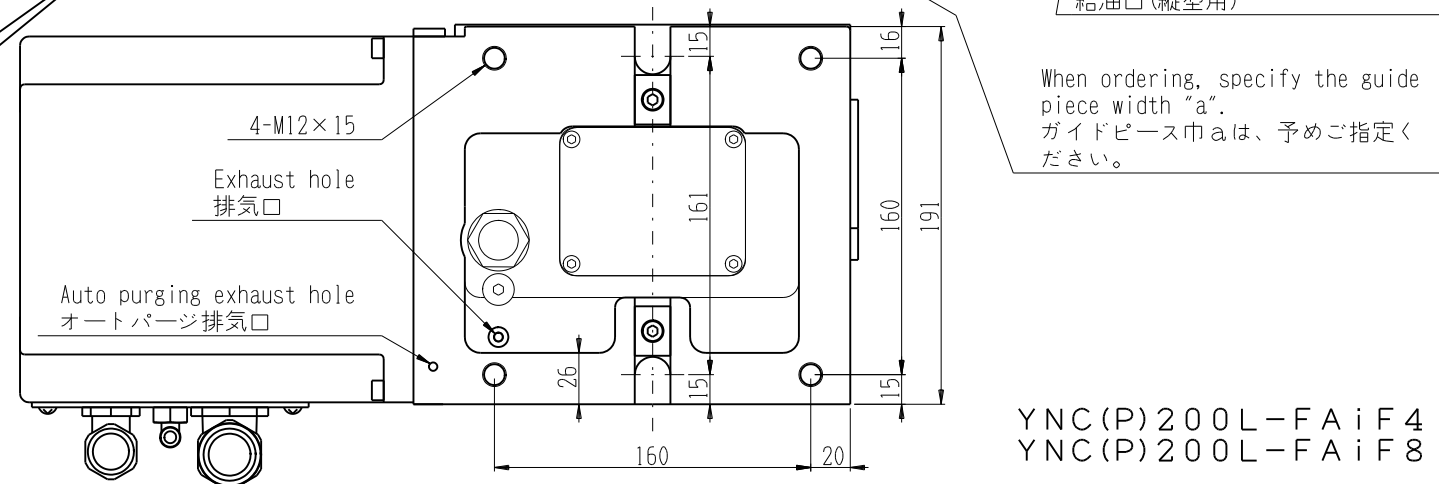
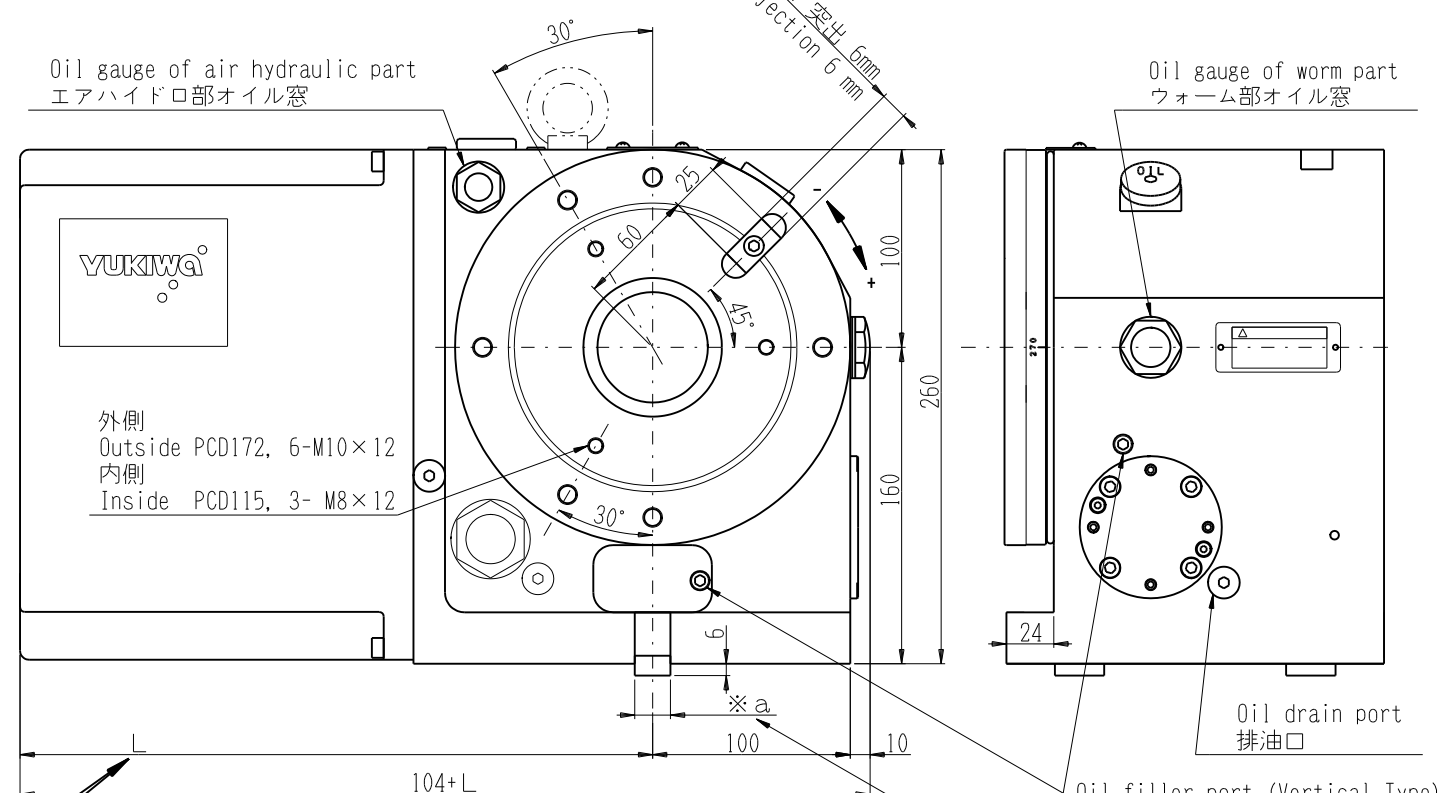
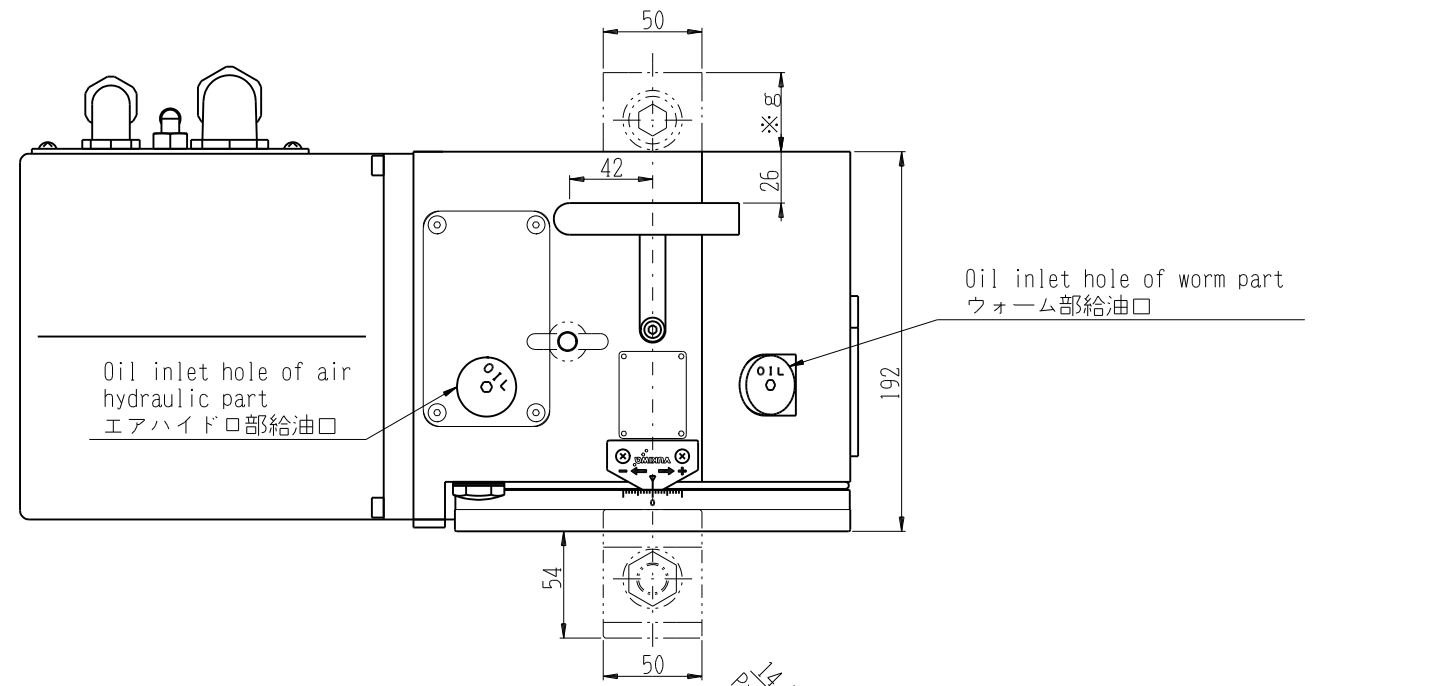


Motor model No. and the length of motor cover may be different depending on the specifications.
仕様により、モータとカバー長さが異なります。

	L
FANUC α iF4	320
FANUC α iF8	380

For the table of the additional axis specifications, the motor can be installed, as far as its flange is less than 130 mm in diameter. However, since its installation depends also on the shape of the connection and the L-length, the details must be consulted with us in advance.
付加軸仕様では、フランジ寸法が130mmのモータまで取付が可能です。モータのコネクタの形状によって取付けできない場合がありますし、L寸法も異なりますので、詳細はお問い合わせ下さい。

φ6 air tube 5m attached.
Connect air at through a filter 40 μm or less.
φ6エアチューブ 5m付属。
エアは、40μm以下のフィルタを介して接続して下さい。
YNC:0.5~0.7 MPa、YNCP:0.3~0.5 MPa



YNC(P)200L-FAiF4
YNC(P)200L-FAiF8

APPROVED (承認)	CHECKED (審査)	DRAWN (製図)	PRODUCT NAME (製品名)	PART NAME (部品名)
		16.9.20 小川	CNC ROTARY TABLE CNC 円テーブル YNC(P)200L ADDITIONAL AXIS SPECIFICATION 付加軸仕様 FANUC α iF4/iF8	Outside Drawing 外観図 Dwg. No. (図番) YNC200L-D07-K3
REVISION	DATE	NAME	YUKIWA SEIKO INC.	